



# Spotkanie refleksyjne za rok 2018



SOCJOMETR

**4. W jakim stopniu wybierane projekty realizowane w ramach LSR przyczyniają się do osiągnięcia celów LSR i w jakim stopniu przyczyniają się do odpowiadania na potrzeby społeczności z obszaru LGD?**

# Podsumowanie diagnozy w LSR - cz. 1

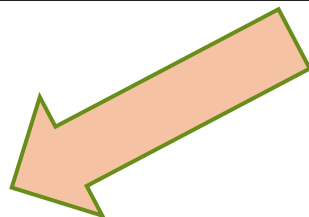
1. Obszar LGD wyludnia się
2. Grupą objętą wsparciem powinny być osoby młode, należy przeciwdziałać ich odpływowi z obszaru LGD
3. Problemem obszaru jest niedostateczny rozwój gospodarki - niska przedsiębiorczość mieszkańców i niewielka atrakcyjność inwestycyjna. Powoduje to ubożenie mieszkańców i utrzymywanie się wysokich wskaźników bezrobocia
4. Należy w większym stopniu wykorzystywać zasoby dziedzictwa przyrodniczego i kulturowego
5. Potrzebna jest promocja obszaru - turystyka, produkty lokalne

# Podsumowanie diagnozy w LSR - cz.2

6. Mocną stroną obszaru LGD jest położenie pomiędzy dużymi ośrodkami miejskimi a także zróżnicowanie i bogactwo zasobów przyrodniczych i kulturowych
7. Należy wspierać rozwój kapitału społecznego poprzez działania integrujące i wzmacniające tożsamość
8. Warto wspierać rozwój następujących branż gospodarki:
  1. Działalność związana z zakwaterowaniem i usługami gastronomicznymi
  2. Kultura, rozrywka i rekreacja
  3. Handel detaliczny i hurtowy
  4. Działalność organizacji członkowskich

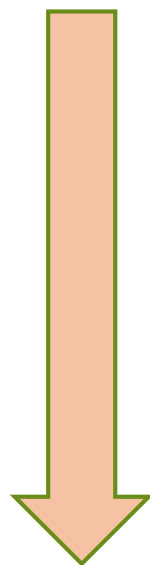
## **CEL OGÓLNY 1**

LGD Białe Ługi silne zasobami obszaru i pasjami mieszkańców



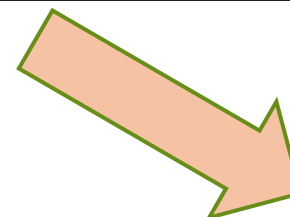
### **CEL SZCZEGÓŁOWY 1.1.**

Turystyczne wykorzystanie dziedzictwa kulturowego i naturalnego



### **CEL SZCZEGÓŁOWY 1.3.**

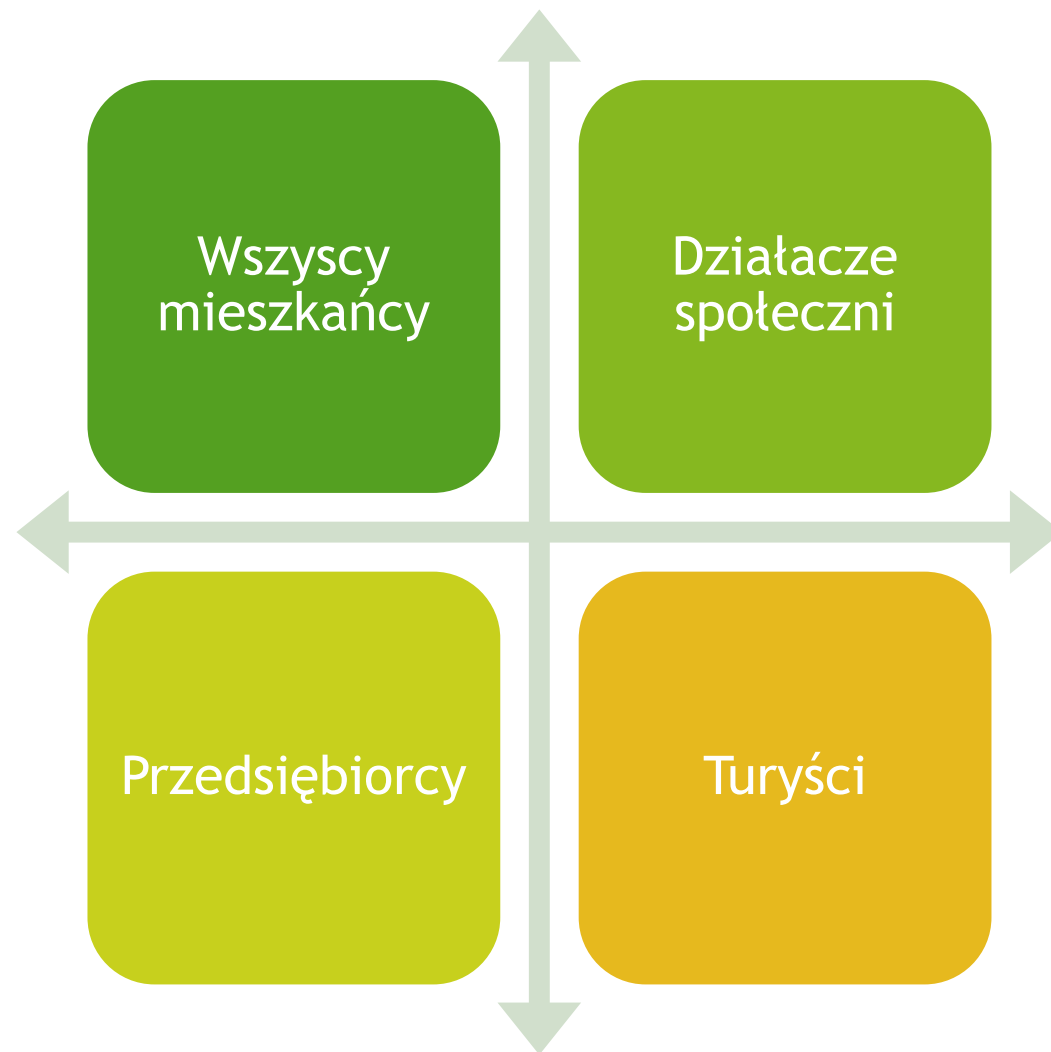
Wsparcie realizacji pasji mieszkańców i turystów



### **CEL SZCZEGÓŁOWY 1.2.**

Pobudzenie przedsiębiorczości wśród mieszkańców

# Odbiorcy działań zidentyfikowani w LSR



## Grupa defaworyzowana

- ▶ Grupa osób, na które w najmocniejszy sposób wpływają zdiagnozowane problemy obszaru. W związku z tym powinna ona otrzymywać szczególne wsparcie w ramach wdrażania LSR

**W obecnie realizowanej LSR Białe Ługi grupę defaworyzowaną stanowią osoby do 35 roku życia**

# Nabory w 2018 roku

01

Nabory  
realizowane  
zgodnie z  
harmonogramem

02

W 2018 wg  
harmonogramu nie  
planowano i nie  
zrealizowano  
naborów



# Nabory w 2016 i 2017 roku

- ▶ **Nabory w 2016:**
  - ▶ Organizacja wydarzeń kulturalnych
  - ▶ Tworzenie lub rozwój działalności turystycznych
  - ▶ Rozwój działalności gospodarczej
  - ▶ Inwentaryzacja zasobów
- ▶ **Nabory w 2017:**
  - ▶ Zagospodarowanie czasu wolnego mieszkańców
  - ▶ Infrastruktura turystyczna
  - ▶ Powstawanie nowych podmiotów gospodarczych
  - ▶ Powstawanie nowych podmiotów dla osób do 35 roku życia
  - ▶ Wydarzenia promujące zdrowy styl życia mieszkańców i turystów
  - ▶ Rozwój kompetencji osób sektora turystycznego
  - ▶ Infrastruktura turystyczna
  - ▶ Ekologia i ekoturystyka

# Osiąganie celów LSR

Jakie zmiany w sytuacji społeczno-gospodarczej nastąpiły i mogą mieć wpływ na dezaktualizację LSR?

Czy widać zróżnicowania potrzeb między poszczególnymi gminami? Jak i jak można na nie zareagować?

**2. W jakim stopniu jakość składanych projektów wybieranych we wszystkich obszarach tematycznych wpływa na osiągnięcie wskaźników w zaplanowanym czasie?**

# Jakość wniosków

W jakich obszarach tematycznych jakość wniosków jest zadowalająca, a w których budzi wątpliwość?

Jeżeli jakość w pewnych obszarach budzi wątpliwość, czy może odbić się na realizacji celów LSR?

Co można zrobić by podnieść jakość wniosków?

**5. Czy przyjęty system wskaźników dostarcza wszystkie potrzebne informacje niezbędne do określenia skuteczności interwencyjnej strategii?**

# System wskaźników w LSR



# Wskaźniki rezultatu dla celu szczegółowego 1.1.

Cel szczegółowy 1.1.

Turystyczne wykorzystanie dziedzictwa kulturowego i naturalnego

Liczba zinwentaryzowanych zasobów

Liczba osób, które skorzystały po realizacji projektu z nowo powstałej lub zmodernizowanej infrastruktury

Liczba nowo utworzonych miejsc pracy (ogółem)

Liczba uczestników wydarzeń

Liczba odbiorców działań związanych z rozwojem i promocją obszaru z wykorzystaniem zasobów dziedzictwa kulturowego i/lub naturalnego LGD

Liczba projektów skierowanych do następujących grup docelowych: mieszkańcy, turyści

Liczba operacji mających wpływ na ochronę środowiska i/lub przeciwdziałających zmianom klimatu

# Wskaźniki produktu w ramach celu szczegółowego 1.1

Przedsięwzięcia	Wskaźnik produktu
1.1.1. Inwentaryzacja zasobów dziedzictwa kulturowego i naturalnego obszaru LGD oraz określenie możliwości ich wykorzystania	Liczba przeprowadzonych inwentaryzacji
1.1.2. Infrastruktura turystyczna, rekreacyjna i/lub kulturowa wykorzystująca zasoby obszaru LGD	Liczba nowych lub zmodernizowanych obiektów infrastruktury
1.1.3. Tworzenie lub rozwój działalności turystycznych i kulturalno-rozrywkowych wykorzystujących zasoby kulturowe i/lub naturalne obszaru LGD	Liczba operacji polegających na rozwoju istniejącego przedsiębiorstwa
1.1.4. Organizacja wydarzeń kulturalnych na obszarze LGD z wykorzystaniem zasobów obszaru	Liczba wydarzeń
1.1.5. Rozwój kompetencji osób/pracowników sektora turystycznego	Liczba wydarzeń
1.1.6. Rozwój i promocja obszaru z wykorzystaniem zasobów dziedzictwa kulturowego i/lub naturalnego LGD	Liczba podmiotów, które otrzymały wsparcie w ramach realizacji LSR
1.1.7. Czas na Świętokrzyskie - działania marketingowe	Liczba zrealizowanych projektów współpracy
1.1.8. Udział LGD w targach	Liczba wydarzeń
1.1.9. Wydawnictwa promocyjne LGD	Liczba wydarzeń



# Wskaźniki rezultatu dla celu szczegółowego 1.2.

Cel szczegółowy 1.2.

Pobudzenie przedsiębiorczości wśród mieszkańców

Liczba nowo utworzonych miejsc pracy (ogółem)

Liczba uczestników wydarzeń

Liczba osób uczestniczących w spotkaniach informacyjno-konsultacyjnych

Liczba operacji ukierunkowanych na innowacje

Liczba projektów skierowanych do następujących grup docelowych:  
mieszkańcy, turyści

# Wskaźniki produktu w ramach celu szczegółowego 1.2

Przedsięwzięcia	Wskaźnik produktu
1.2.1. Powstanie nowych podmiotów gospodarczych	Liczba operacji polegających na utworzeniu nowego przedsiębiorstwa
1.2.2. Wydarzenia integrujące branże mające kluczowe znaczenie dla rozwoju obszaru (działalność związana z zakwaterowaniem i usługami gastronomicznymi, kultura, rekreacja i rozrywka, handel hurtowy i detaliczny, działalność organizacji członkowskich)	Liczba wydarzeń
1.2.3. Rozwój działalności gospodarczej	Liczba operacji polegających na rozwoju istniejącego przedsiębiorstwa
1.2.4. Podniesienie wiedzy mieszkańców o prowadzeniu działalności gospodarczej	Liczba spotkań informacyjno-konsultacyjnych LGD z mieszkańcami
1.2.5. Kreator przedsiębiorczości	Liczba zrealizowanych projektów współpracy międzynarodowej
1.2.6. Powstanie nowych podmiotów gospodarczych prowadzonych przez osoby do 35. roku życia	Liczba operacji polegających na utworzeniu nowego przedsiębiorstwa

# Wskaźniki rezultatu dla celu szczegółowego 1.3.

**Cel szczegółowy 1.3.**

**Wsparcie realizacji pasji mieszkańców i turystów**

Liczba uczestników wydarzeń

Liczba osób uczestniczących w spotkaniach  
informacyjno-konsultacyjnych

Liczba operacji mających wpływ na ochronę środowiska  
i/lub przeciwdziałających zmianom klimatu

# Wskaźniki produktu w ramach celu szczegółowego 1.3

Przedsięwzięcia	Wskaźnik produktu
1.3.1. Rozwijanie pasji mieszkańców - wyjazd studyjny	Liczba wydarzeń
1.3.2. Integracja mieszkańców - łączymy ludzi z pasją	Liczba wydarzeń
1.3.3. Wydarzenia promujące zdrowy styl życia mieszkańców i turystów - prozdrowotność	Liczba wydarzeń
1.3.4. Działania promujące pasje mieszkańców	Liczba wydarzeń
1.3.5. Zagospodarowanie czasu wolnego mieszkańcom	Liczba godzin zagospodarowanych zajęciami
1.3.6. Informowanie mieszkańców o potencjale i wydarzeniach na obszarze LGD	Liczba spotkań informacyjno-konsultacyjnych LGD z mieszkańcami
1.3.7. Ekologia i ekoturystyka - promocja i wsparcie działań pozytywnie wpływających na ochronę środowiska oraz przeciwdziałających zmianom klimatu	Liczba wydarzeń

# System wskaźników

Czy zbierane dane są wiarygodne, a źródła trafne?

Jeśli nie to jakie zmiany można wprowadzić na tym etapie?

3. W jakim stopniu  
stosowane kryteria wyboru  
projektów spełniają swoją  
rolę?

## Kryteria - granty - cz. 1

1. Udział procentowy wnioskowanej kwoty wsparcia w wielkości środków przeznaczonych na konkurs jest równy lub mniejszy od udziału procentowego wskaźnika produktu osiąganego przez zadanie w stosunku do wskaźnika zakładanego do osiągnięcia w ramach konkursu
2. Udział procentowy wnioskowanej kwoty wsparcia w wielkości środków przeznaczonych na konkurs jest równy lub mniejszy od udziału procentowego osiąganego wskaźnika rezultatu (bezpośrednio wynikającego ze wskaźnika produktu) przez zadanie w stosunku do wskaźnika rezultatu zakładanego do osiągnięcia w ramach konkursu
3. Zadanie zakłada wykorzystanie rozwiązań innowacyjnych określonych w LSR
4. W budżecie zadania zaplanowano min. 0,5% środków na działania informujące o przyznaniu wsparcia przez LGD w ramach LSR

## Kryteria - granty - cz.2

5. Udział wkładu własnego w realizację zadania jest większy o 10 punktów procentowych od wymaganego
6. Wnioskodawca spełnia 3 z 4 warunków:  
1- posiada doświadczenie zgodne z zakresem planowanego zadania, 2- posiada kwalifikacje zgodne z zakresem planowanego zadania, 3- posiada zasoby zgodne z zakresem planowanego zadania, 4 - wykonuje działalność odpowiednią do przedmiotu zadania które chce realizować
7. Wnioskodawca na dzień złożenia wniosku prowadzi działalność i/lub ma miejsce zamieszkania na obszarze LSR od co najmniej 12 miesięcy
8. Wnioskodawca korzystał z doradztwa prowadzonego przez pracowników LGD i/lub wziął udział w szkoleniu dotyczącym danego Konkursu
9. W budżecie zadania zaplanowano min. 50% środków działania w miejscowości zamieszkałej przez mniej niż 5 000 mieszkańców.



## Kryteria - podejmowanie i rozwój działalności gospodarczej

- ▶ W budżecie operacji zaplanowano min. 5% środków na działania mające wpływ na ochronę środowiska i/lub przeciwdziałające zmianom klimatu
- ▶ Wnioskodawca spełnia 2 z 3 warunków: posiada doświadczenie/posiada kwalifikacje/posiada zasoby odpowiednie do przedmiotu operacji, którą chce realizować
- ▶ Wnioskodawca podejmie działalność w branży strategicznej dla rozwoju obszaru LSR zgodnie z nr sekcji PKD wskazanym w LSR.
- ▶ Wnioskodawca jest osobą należącą do grupy defaworyzowanej określonej w LSR
- ▶ Operacja zakłada utworzenie więcej niż 1 miejsca pracy w przeliczeniu na pełne etaty średnioroczne
- ▶ Koszt utworzenia 1 miejsca pracy jest niższy od średniego kosztu dla wszystkich operacji poddany ocenie wg kryteriów wyboru

# Kryteria - rozwój infrastruktury

- ▶ Operacja pozwala prawomocne pozwolenie na budowę lub prawomocne zgłoszenie robót budowlanych lub operacja nie wiąże się z koniecznością uzyskania pozwolenia na budowę lub zgłoszenia robót budowlanych
- ▶ Wybudowana/przebudowana/zmodernizowana infrastruktura będzie przystosowana do obsługi co najmniej 5 000 osób rocznie

# Kryteria wyboru



Czy są jednoznaczne, obiektywne, czy pozwalają wybrać najlepsze wnioski?



Czy wnioskodawcy zgłaszają wątpliwości odnośnie kryteriów, jakie?



Co można zrobić, żeby poprawić katalog kryteriów?

**1. Czy realizacja finansowa i rzeczowa LSR przebiegała zgodnie z planem i można ją uznać za zadowalającą?**

# Realizacja LSR - wskaźniki produktu w ramach celu 1.1.

Przedsię- wzięcie	Wskaźnik	Wartość docelowa	Łączna realizacja na grudzień 2018
1.1.1.	Liczba przeprowadzonych inwentaryzacji	1	1
1.1.2.	Liczba nowych lub zmodernizowanych obiektów infrastruktury	16	29
1.1.3.	Liczba operacji polegających na rozwoju istniejącego przedsiębiorstwa	5	2
1.1.4.	Liczba wydarzeń	10	10
1.1.5.	Liczba wydarzeń	5	6
1.1.6.	Liczba podmiotów, które otrzymały wsparcie w ramach realizacji LSR	15	0
1.1.7.	Liczba zrealizowanych projektów współpracy	1	1
1.1.8.	Liczba wydarzeń	5	3
1.1.9.	Liczba wydarzeń	5	0

# Realizacja LSR - wskaźniki produktu w ramach celu 1.1.

Przedsię-wzięcie	Wskaźnik	Wartość docelowa	Łączna realizacja na grudzień 2018
1.2.1.	Liczba operacji polegających na utworzeniu nowego przedsiębiorstwa	13	13
1.2.2.	Liczba wydarzeń	5	0
1.2.3.	Liczba operacji polegających na rozwoju istniejącego przedsiębiorstwa	8	9
1.2.4.	Liczba spotkań informacyjno-konsultacyjnych LGD z mieszkańcami	10	3
1.2.5.	Liczba zrealizowanych projektów współpracy międzynarodowej	1	1
1.2.6.	Liczba operacji polegających na utworzeniu nowego przedsiębiorstwa	5	5

# Realizacja LSR - wskaźniki produktu w ramach celu 1.1.

Przedsię- wzięcie	Wskaźnik	Wartość docelowa	Łączna realizacja na grudzień 2018
1.3.1.	Liczba wydarzeń	1	0
1.3.2.	Liczba wydarzeń	3	0
1.3.3.	Liczba wydarzeń	15	38
1.3.4.	Liczba wydarzeń	25	0
1.3.5.	Liczba godzin zagospodarowanych zajęciami	3000	3845
1.3.6.	Liczba spotkań informacyjno- konsultacyjnych LGD z mieszkańcami	10	5
1.3.7.	Liczba wydarzeń	10	46

# Realizacja planu działania

## Rozwój działalności gospodarczej, infrastruktura i premia na założenie działalności gospodarczej

	2016	2017	2018	2017-2018
Wybrane operacje mieszczące się w limicie środków	13	30	0	43
Podpisane umowy z ŚBRR	0	32	9	41
Rozliczone operacje	0	11	22	33
Rezygnacje w ŚBRR	0	2	0	2
<b>Granty</b>				
Wybrane operacje mieszczące się w limicie środków	11	41	0	52
Podpisane umowy z Grantobiorcami	0	11	41	52
Rozliczone operacje w LGD	0	11	26	37
<b>Operacje Własne LGD</b>				
Wybrane operacje mieszczące się w limicie środków	1	1	0	2
Podpisane umowy z ŚBRR	0	1	1	2
Rozliczone operacje	0	0	1	1



Czy realizacja finansowa i rzeczowa LSR przebiegała zgodnie z planem i można ją uznać za zadowalającą?



Jeżeli nie to czy poziom realizacji może negatywnie wpłynąć na realizację celów LSR?



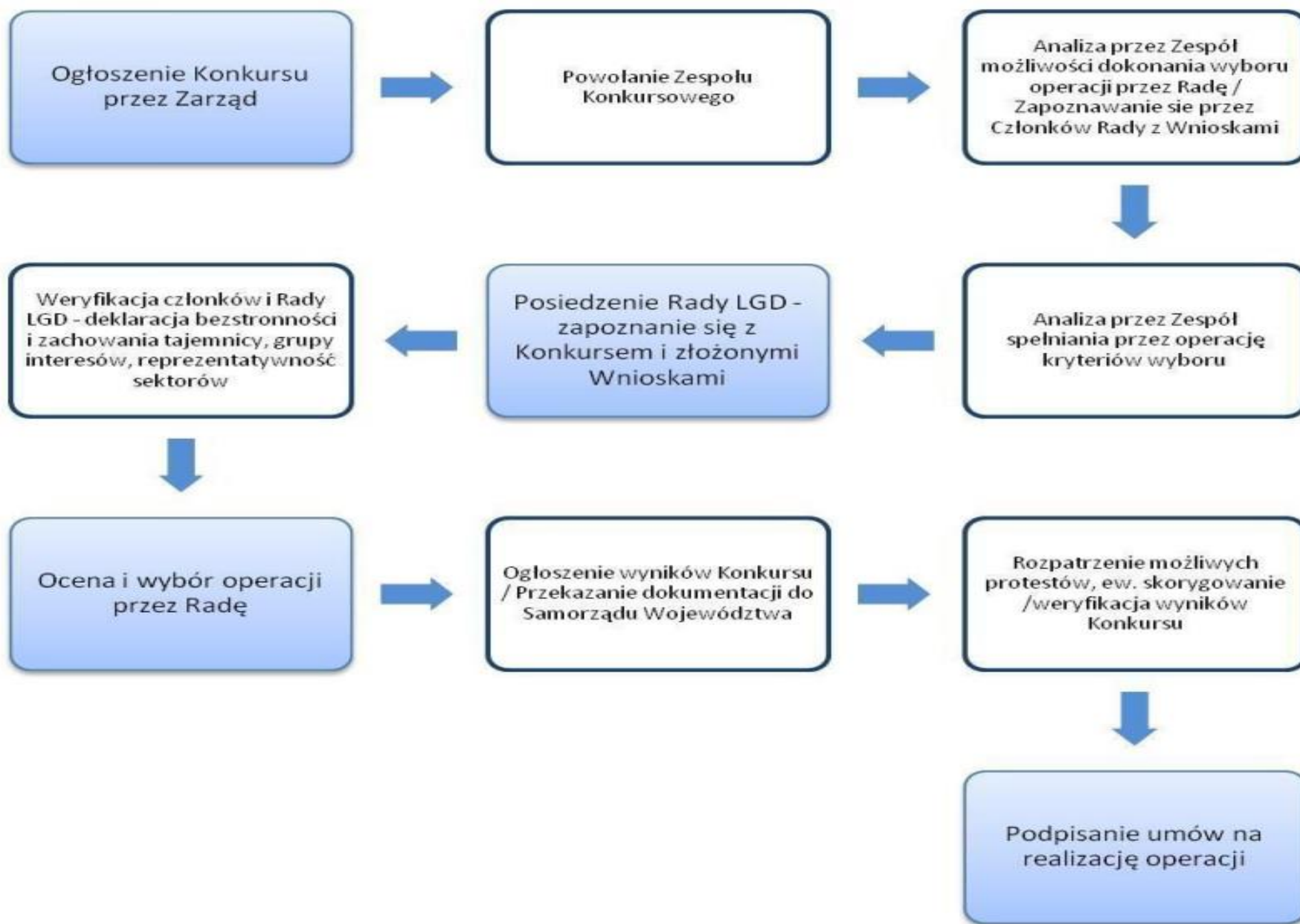
Jakie można wskazać przyczyny odstępstw od planu?



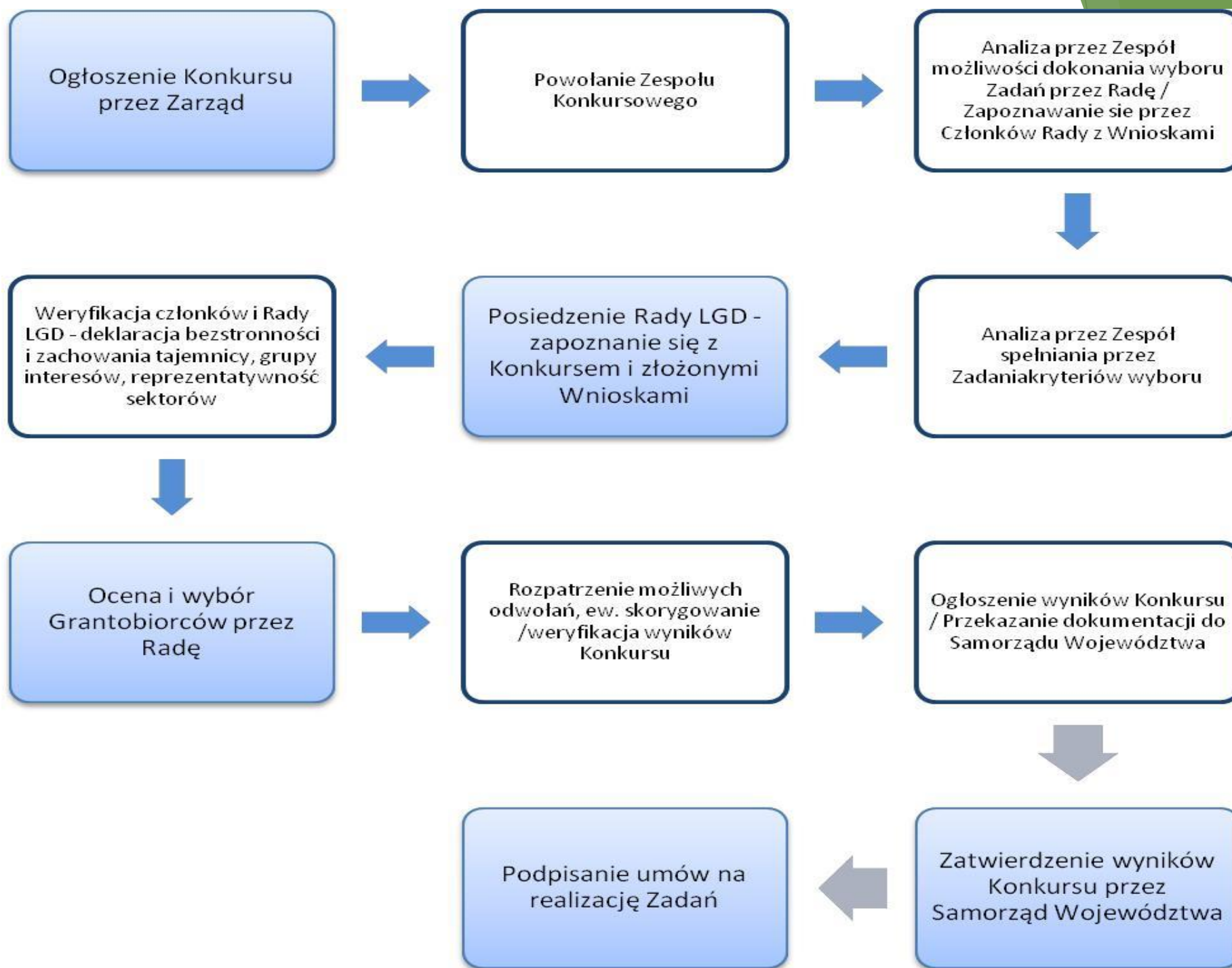
Jakie działania można podjąć, by uniknąć ich w kolejnym roku?

**6. Czy procedury naboru  
wyboru i realizacji  
projektów są przyjazne dla  
beneficjentów?**

# Konkursy



**Granty**



# Procedury naboru i realizacji projektów

- ▶ Jakie zmiany można wprowadzić w procedurach na tym etapie by podnieść ich użyteczność?

**7. Jaka jest skuteczność działania biura LGD (działań animacyjnych, informacyjno-promocyjnych, doradczych)?**



# Działania komunikacyjne



## Realizacja planu komunikacji - cele działań komunikacyjnych

- ▶ Poinformowanie o rozpoczęciu realizacji LSR, planowanych działaniach i możliwościach dofinansowania
- ▶ Podsumowanie dotychczas zrealizowanych działań oraz przedstawienie działań planowanych
- ▶ Podsumowanie realizacji LSR
- ▶ Poinformowanie o planowanym konkursie
- ▶ Poinformowanie o wynikach konkursu
- ▶ Poinformowanie o planowanych i dokonanych zmianach

DZIAŁANIE KOMUNIKACYJNE	ZADANIA I WSKAŹNIKI	SUMA 2016- 2018	WSKAŹNIK 2018
Ogłoszenia na tablicach informacyjnych w siedzibach instytucji użyteczności publicznej	Liczba instytucji, w których umieszczono ogłoszenie	90	0
Ogłoszenia na tablicach informacyjnych w sołectwach obszaru LGD	Liczba sołectw, w których umieszczono ogłoszenie	175	0
Artykuły na stronie internetowej LGD	Liczba wejść na stronę internetową z artykułem	12209	928
Artykuły na stronach internetowych urzędów gmin z linkiem do www LGD	Liczba zamieszczonych artykułów	74	14
Artykuły na profilu LGD i na portalu społecznościowym	Liczba osób, które zobaczyły artykuł	12575	5804
Wysyłka bezadresowa do gospodarstw domowych i podmiotów z obszaru LGD.	Liczba kampanii wysyłkowych	1	0

Działanie komunikacyjne	Zadania i wskaźniki	Suma 2016-2018	Wskaźnik 2018
Spotkanie informacyjne dla potencjalnych beneficjentów (grupy docelowej) konkursu w każdej gminie LGD	Liczba osób, które wzięły udział w spotkaniach	285	0
Ulotka informacyjna dystrybuowana na obszarze LGD	Ilość rozdysponowanych ulotek	10000	0
Bezpłatny biuletyn LGD w wersji papierowej i elektronicznej	Liczba wydanych numerów biuletynów	4	2
Kontakt poprzez profil LGD na portalu społecznościowym	Liczba osób	34	0
Kontakt poprzez rozmowę telefoniczną.	Liczba osób	495	152
Spotkanie dla grup defaworyzowanych określonych w LSR	Liczba spotkań	3	1
Ogłoszenia parafialne	Liczba parafii	93	31
Spotkanie informacyjne otwarte na obszarze LGD	Liczba spotkań	1	0

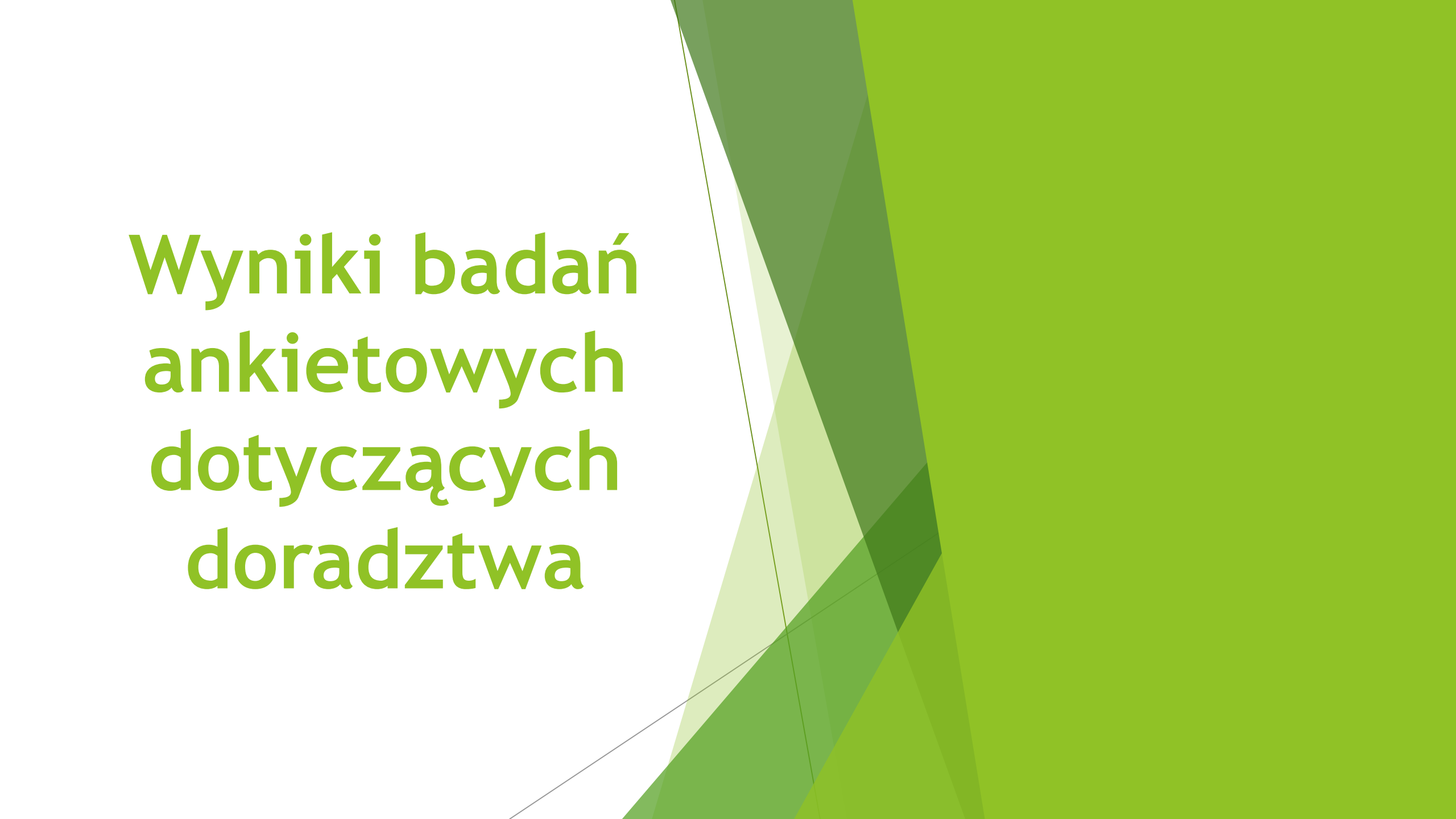
The background features a series of overlapping, semi-transparent green geometric shapes, primarily triangles and quadrilaterals, that create a sense of depth and movement. The colors range from a light, pale green to a vibrant, saturated lime green. The shapes are layered, with some appearing to be in front of others, creating a complex, layered effect. The overall composition is clean and modern, with a focus on geometric forms and color gradients.

**Doradztwo**

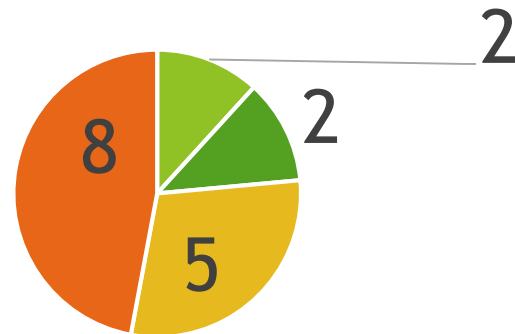
# Doradztwo - liczba udzielonych porad

2018	
Liczba udzielonych porad osobiście w biurze	0
Liczba porad udzielonych telefonicznie	152
Liczba porad udzielonych mailowo/ przez Facebooka	9
Liczba porad udzielonych łącznie	161
Liczba przedsiębiorców i osób, które chcą podjąć działalność gospodarczą, którym udzielono porad	39
Liczba przedstawicieli sektora społecznego, którym udzielono porad	111
Liczba przedstawicieli sektora publicznego, którym udzielono porad	2
Liczba podmiotów, którym udzielono porad	152

# Wyniki badań ankietowych dotyczących doradztwa



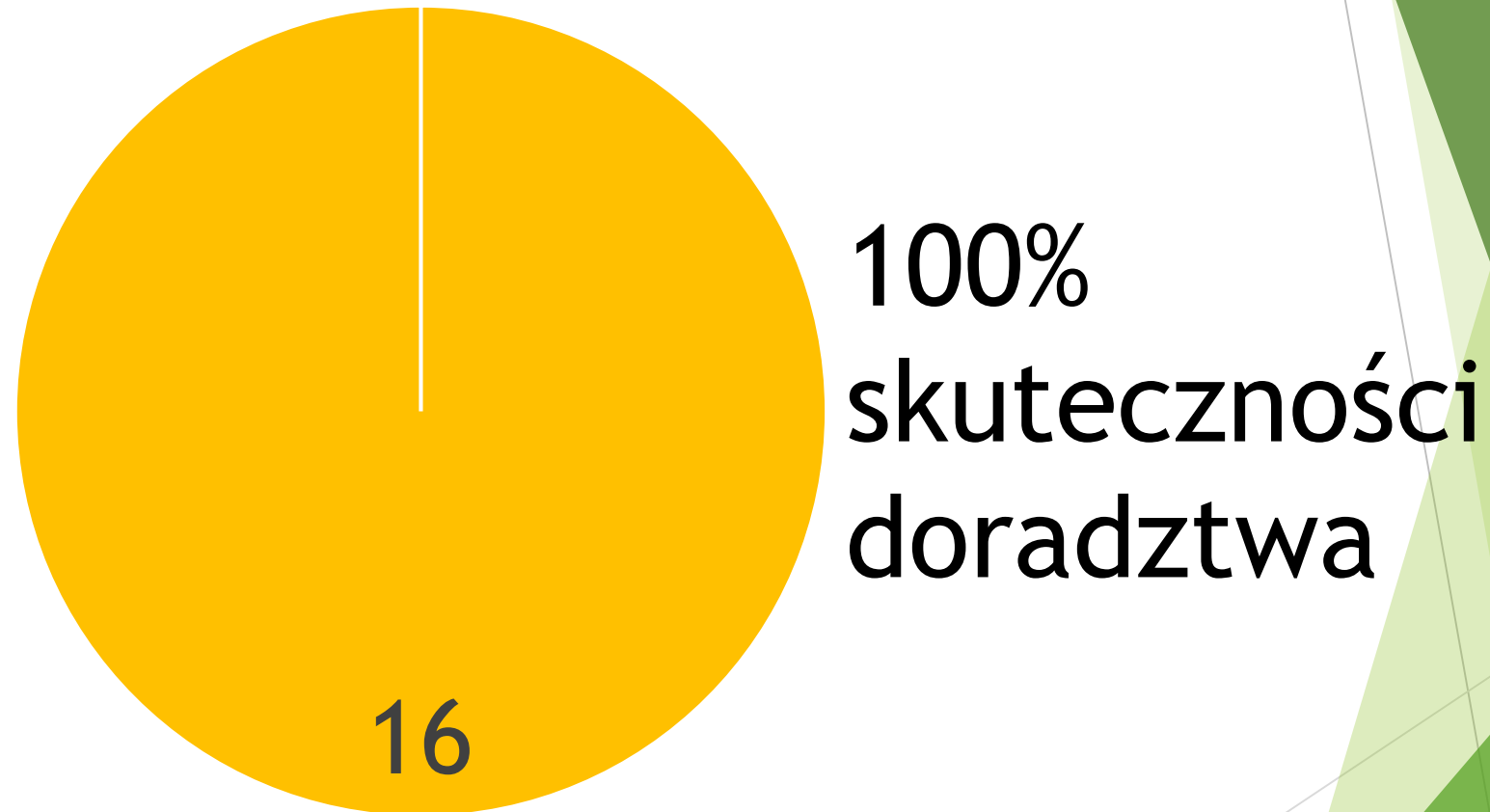
Na którym etapie przygotowania i/lub realizacji projektu korzystał/a Pan/Pani z usługi doradztwa? (liczba ankiet 14 - wielokrotny wybór)



- Informacje nt. możliwości uzyskania pomocy
- Przygotowanie wniosku o przyznanie pomocy
- Realizacja wniosku
- Rozliczenie projektu



Czy pytania, z którym zgłosił się Pan/i do doradcy zostały rozstrzygnięte? (liczba ankiet 16)



- Tak, uzyskałem/am wszystkie niezbędne informacje

# Średnia ocen doradztwa udzielanego w biurze (liczba ankiet 16)

Pytanie	Ocena w skali szkolnej
Na ile zakres udzielonych porad spełnił Pana/Pani oczekiwania?	5,0
W jakim stopniu uważa Pan/Pani udzielone porady za przydatne ?	5,0
Jakie było Pana/Pani zdaniem przygotowanie merytoryczne (wiedza, fachowość, kompetencje) doradcy/doradców?	5,0
Jak ocenia Pan/Pani kulturę osobistą doradcy/doradców?	5,0
Jak ocenia Pan/Pani troskę doradcy/doradców o odbiorcę doradztwa?	4,9
Jak ocenia Pan/Pani zaangażowanie doradcy/doradców w pomoc odbiorcy doradztwa?	5,0
Jak jest Pana/Pani ogólna ocena świadczonego doradztwa?	5,0

**Wyniki badań  
ankietowych  
dotyczących  
spotkań  
informacyjno-  
konsultacyjnych**

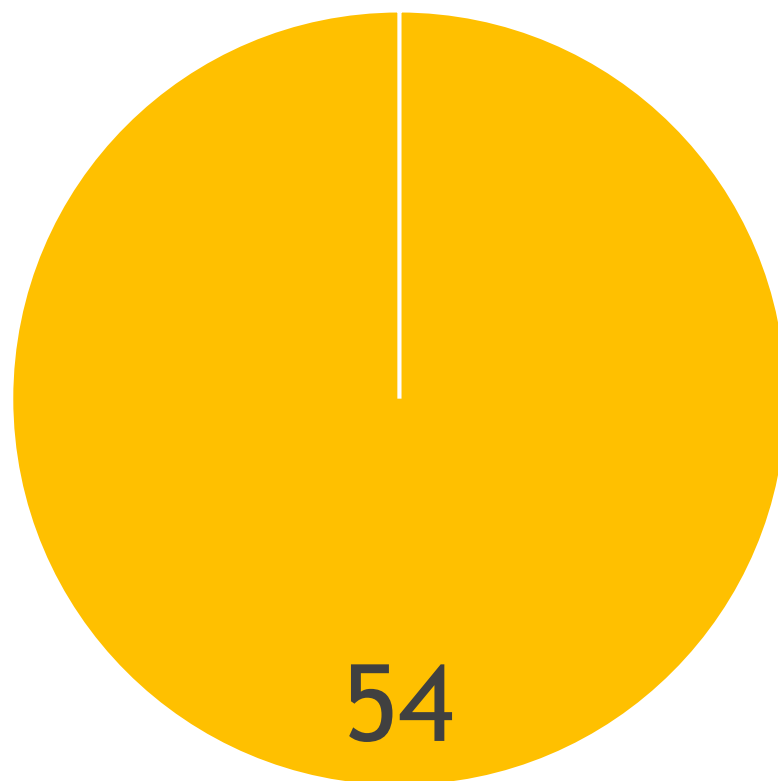
## Ocena osób prowadzących spotkania (liczba ankiet 54)

Stwierdzenie	Odsetek osób zgadzających się ze stwierdzeniem
Prowadzący był dobrze przygotowany	100%
Prowadzący odznaczał się wysoką kulturą osobistą	100%
Sposób prezentowania wiedzy był jasny i zrozumiały	100%

**W jaki sposób dowiedział /a się Pan/Pani  
o szkoleniu/spotkaniu informacyjno-szkoleniowym?  
(liczba ankiet 54)**

<b>Źródło informacji</b>	<b>Liczba osób, które dowiedziały się o spotkaniu z danego źródła</b>
Publikacje w prasie	0
Strona internetowa LGD	4
Strona internetowa Gminy	0
Profil LGD na Facebooku	2
Mail od pracownika LGD	28
Telefon od pracownika LGD	6
Newsletter	0
Członek rodziny/znajomy	16

Na ile zakres przekazanych na spotkaniu informacji na temat działalności LGD spełnił Pana/Pani oczekiwania? (liczba ankiet 54)



**100%**  
**skuteczności**  
**spotkań**

- Tak, uzyskałem/am wszystkie niezbędne informacje

## Szkolenia dla pracowników LGD

Data	Nazwa	Liczba zrealizowanych godzin/ osoby	Organizator
23-24. 07.2018	Ochrona danych osobowych po zmianie przepisów	16h/2 osoby	Świętokrzyskie Centrum Fundacji Rozwoju Demokracji Lokalnej w Kielcach
22.11. 2018	Obsługa klienta w biurach informacji turystycznej	8h/4 osoby	Regionalna Organizacja Turystyczna Województwa Świętokrzyskiego
06.04. 2018	Stosowanie narzędzi do monitoringu i ewaluacji Lokalnych Strategii Rozwoju 2014 -2020	6h/3 osoby	Socjometr
09-10.07. 2018	Kodeks pracy dla zarządzających organizacją pozarządową	12h/2 osoby	Świętokrzyskie Centrum Fundacji Rozwoju Demokracji Lokalnej w Kielcach 25-501 Kielce ul. Sienkiewicza 78

## Podsumowanie spotkania

- ▶ Jakie działania należy wprowadzić w działaniach LGD, by skuteczniej realizowała cele LSR?
- ▶ Inne zagadnienia związane z procesem realizacji LSR
- ▶ Sposób wykorzystania rekomendacji



Dziękujemy za uwagę.

*„Nic nie jest szczególnie trudne do zrobienia, jeśli tylko rozłożyć to na etapy.”*

H.Ford