



# Spotkanie refleksyjne za rok 2020



SOCJOMETR

25.02.2021 r.

4. W jakim stopniu wybierane projekty realizowane w ramach LSR przyczyniają się do osiągnięcia celów LSR i w jakim stopniu przyczyniają się do odpowiadania na potrzeby społeczności z obszaru LGD?

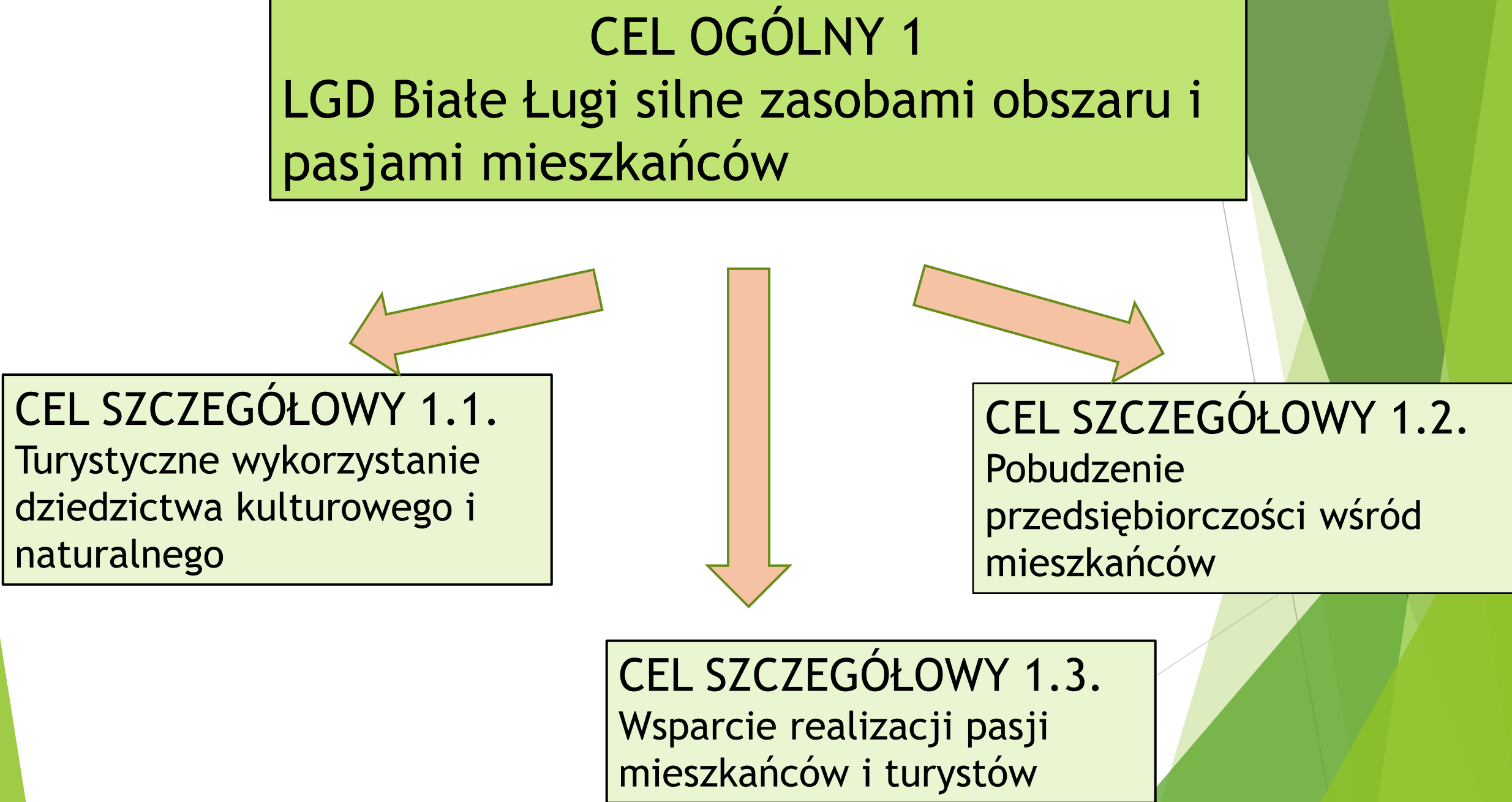
# Podsumowanie diagnozy w LSR - cz.1

1. Obszar LGD wyludnia się
2. Grupą objętą wsparciem powinny być osoby młode, należy przeciwdziałać ich odpływowi z obszaru LGD
3. Problemem obszaru jest niedostateczny rozwój gospodarki - niska przedsiębiorczość mieszkańców i niewielka atrakcyjność inwestycyjna. Powoduje to ubożenie mieszkańców i utrzymywanie się wysokich wskaźników bezrobocia
4. Należy w większym stopniu wykorzystywać zasoby dziedzictwa przyrodniczego i kulturowego
5. Potrzebna jest promocja obszaru - turystyka, produkty lokalne

# Podsumowanie diagnozy w LSR - cz.2

6. Mocną stroną obszaru LGD jest położenie pomiędzy dużymi ośrodkami miejskimi a także zróżnicowanie i bogactwo zasobów przyrodniczych i kulturowych
7. Należy wspierać rozwój kapitału społecznego poprzez działania integrujące i wzmacniające tożsamość
8. Warto wspierać rozwój następujących branż gospodarki:
  1. Działalność związana z zakwaterowaniem i usługami gastronomicznymi
  2. Kultura, rozrywka i rekreacja
  3. Handel detaliczny i hurtowy
  4. Działalność organizacji członkowskich

**CEL OGÓLNY 1**  
LGD Białe Ługi silne zasobami obszaru i pasjami mieszkańców



**CEL SZCZEGÓŁOWY 1.1.**  
Turystyczne wykorzystanie dziedzictwa kulturowego i naturalnego

**CEL SZCZEGÓŁOWY 1.2.**  
Pobudzenie przedsiębiorczości wśród mieszkańców

**CEL SZCZEGÓŁOWY 1.3.**  
Wsparcie realizacji pasji mieszkańców i turystów

# Odbiorcy działań zidentyfikowani w LSR



WSZYSCY  
MIESZKAŃCY



DZIAŁACZE  
SPOŁECZNI



PRZEDSIĘBIORCY



TURYŚCI.

## Grupa defaworyzowana

- ▶ Grupa osób, na które w najmocniejszy sposób wpływają zdiagnozowane problemy obszaru. W związku z tym powinna ona otrzymywać szczególne wsparcie w ramach wdrażania LSR.

W obecnie realizowanej LSR Białe Ługi grupę defaworyzowaną stanowią osoby do 35 roku życia

## Nabory wniosków w 2020 roku

		1//2020
		1.1.3 Tworzenie lub rozwój działalności turystycznych i kulturalno-rozrywkowych wykorzystujących zasoby kulturowe i/lub naturalne obszaru LGD
Wnioski	Liczba złożonych wniosków	3
	Liczba wybranych wniosków	2
	Liczba odwołań	0
	Liczba odwołań rozpatrzonych pozytywnie	0
Budżet	Planowane środki	432 649,38
	Zagospodarowane środki wg. podpisanych umów	430 244,35
Wskaźniki	Planowane wskaźniki do osiągnięcia w ramach naboru	Wskaźnik produktu: 2
		Wskaźnik rezultatu: 2
	Wskaźniki w wybranych wnioskach	Wskaźnik produktu: 2
		Wskaźnik rezultatu: 3



## Nabory wniosków w 2020 roku

		2/2020
		1.2.1. Powstanie nowych podmiotów gospodarczych
Wnioski	Liczba złożonych wniosków	18
	Liczba wybranych wniosków	8 + 1 (dodatkowy wniosek po przewalutowaniu)
	Liczba odwołań	0
	Liczba odwołań rozpatrzonych pozytywnie	0
Budżet	Planowane środki	119 260,93 EUR (477 043,72 PLN)
	Zagospodarowane środki wg. podpisanych umów	495 000,00 PLN
Wskaźniki	Planowane wskaźniki do osiągnięcia w ramach naboru	Wskaźnik produktu: 8
		Wskaźnik rezultatu: 8
	Wskaźniki w wybranych wnioskach	Wskaźnik produktu: 9
		Wskaźnik rezultatu: 16

## Nabory wniosków w 2020 roku

		3/2020
		1.1.6 Rozwój i promocja obszaru z wykorzystaniem zasobów dziedzictwa kulturowego i/lub naturalnego LGD
Wnioski	Liczba złożonych wniosków	8
	Liczba wybranych wniosków	7 + 1 (dodatkowy wniosek po przewalutowaniu)
	Liczba odwołań	0
	Liczba odwołań rozpatrzonych pozytywnie	0
Budżet	Planowane środki	252 786,52 EUR (1 011 146,08 PLN)
	Zagospodarowane środki wg. podpisanych umów	1 065 527,00
Wskaźniki	Planowane wskaźniki do osiągnięcia w ramach naboru	Wskaźnik produktu: 5
		Wskaźnik rezultatu: 1000
	Wskaźniki w wybranych wnioskach	Wskaźnik produktu: 8
		Wskaźnik rezultatu: 4850

# Osiąganie celów LSR

- ▶ Jakiek zmiany w sytuacji społeczno-gospodarczej nastąpiły i mogą mieć wpływ na dezaktualizację LSR?
- ▶ Czy widać różnicowania potrzeb między poszczególnymi gminami? Jakiek i jak można na nie zareagować?

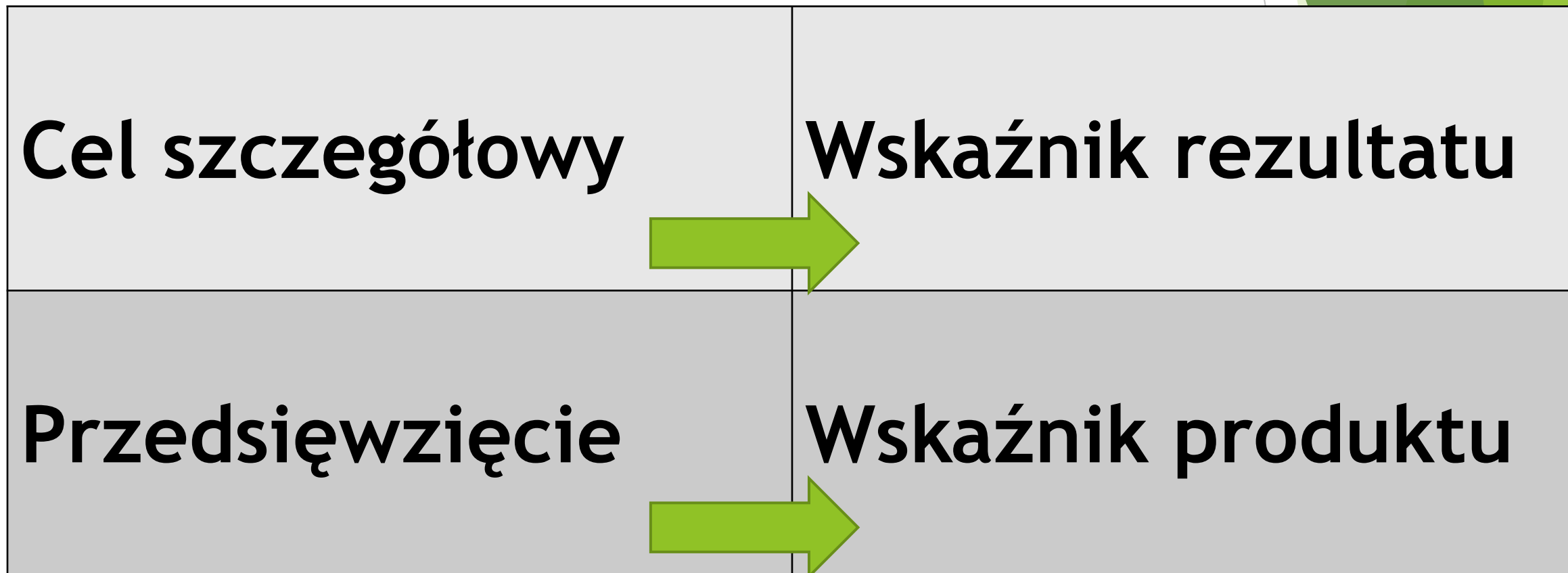
2. W jakim stopniu jakość składanych projektów wybieranych we wszystkich obszarach tematycznych wpływa na osiągnięcie wskaźników w zaplanowanym czasie?

## Jakość wniosków

- ▶ W jakich obszarach tematycznych jakość wniosków jest zadowalająca, a w których budzi wątpliwość?
- ▶ Jeżeli jakość w pewnych obszarach budzi wątpliwość, czy może odbić się na realizacji celów LSR?
- ▶ Co można zrobić by podnieść jakość wniosków?

5. Czy przyjęty system wskaźników dostarcza wszystkie potrzebne informacje niezbędne do określenia skuteczności interwencyjnej strategii?

## System wskaźników w LSR



# Wskaźniki rezultatu dla celu szczegółowego 1.1.

## Cel szczegółowy 1.1.

### Turystyczne wykorzystanie dziedzictwa kulturowego i naturalnego

Liczba zinwentaryzowanych zasobów

Liczba osób, które skorzystały po realizacji projektu z nowo powstałej lub zmodernizowanej infrastruktury

Liczba nowo utworzonych miejsc pracy (ogółem)

Liczba uczestników wydarzeń

Liczba odbiorców działań związanych z rozwojem i promocją obszaru z wykorzystaniem zasobów dziedzictwa kulturowego i/lub naturalnego LGD

Liczba projektów skierowanych do następujących grup docelowych: mieszkańcy, turyści

Liczba operacji mających wpływ na ochronę środowiska i/lub przeciwdziałających zmianom klimatu



# Wskaźniki produktu w ramach celu szczegółowego 1.1

Przedsięwzięcia	Wskaźnik produktu
1.1.1. Inwentaryzacja zasobów dziedzictwa kulturowego i naturalnego obszaru LGD oraz określenie możliwości ich wykorzystania	Liczba przeprowadzonych inwentaryzacji
1.1.2. Infrastruktura turystyczna, rekreacyjna i/lub kulturowa wykorzystująca zasoby obszaru LGD	Liczba nowych lub zmodernizowanych obiektów infrastruktury
1.1.3. Tworzenie lub rozwój działalności turystycznych i kulturalno-rozrywkowych wykorzystujących zasoby kulturowe i/lub naturalne obszaru LGD	Liczba operacji polegających na rozwoju istniejącego przedsiębiorstwa
1.1.4. Organizacja wydarzeń kulturalnych na obszarze LGD z wykorzystaniem zasobów obszaru	Liczba wydarzeń
1.1.5. Rozwój kompetencji osób/pracowników sektora turystycznego	Liczba wydarzeń
1.1.6. Rozwój i promocja obszaru z wykorzystaniem zasobów dziedzictwa kulturowego i/lub naturalnego LGD	Liczba podmiotów, które otrzymały wsparcie w ramach realizacji LSR
1.1.7. Czas na Świętokrzyskie - działania marketingowe	Liczba zrealizowanych projektów współpracy
1.1.8. Udział LGD w targach	Liczba wydarzeń
1.1.9. Wydawnictwa promocyjne LGD	Liczba wydarzeń

# Wskaźniki rezultatu dla celu szczegółowego 1.2.

## Cel szczegółowy 1.2.

### Pobudzenie przedsiębiorczości wśród mieszkańców

Liczba nowo utworzonych miejsc pracy (ogółem)

Liczba uczestników wydarzeń

Liczba osób uczestniczących w spotkaniach informacyjno-konsultacyjnych

Liczba operacji ukierunkowanych na innowacje

Liczba projektów skierowanych do następujących grup docelowych:  
mieszkańcy, turyści

# Wskaźniki produktu w ramach celu szczegółowego 1.2

Przedsięwzięcia	Wskaźnik produktu
1.2.1. Powstanie nowych podmiotów gospodarczych	Liczba operacji polegających na utworzeniu nowego przedsiębiorstwa
1.2.2. Wydarzenia integrujące branże mające kluczowe znaczenie dla rozwoju obszaru (działalność związana z zakwaterowaniem i usługami gastronomicznymi, kultura, rekreacja i rozrywka, handel hurtowy i detaliczny, działalność organizacji członkowskich)	Liczba wydarzeń
1.2.3. Rozwój działalności gospodarczej	Liczba operacji polegających na rozwoju istniejącego przedsiębiorstwa
1.2.4. Podniesienie wiedzy mieszkańców o prowadzeniu działalności gospodarczej	Liczba spotkań informacyjno-konsultacyjnych LGD z mieszkańcami
1.2.5. Kreator przedsiębiorczości	Liczba zrealizowanych projektów współpracy międzynarodowej
1.2.6. Powstanie nowych podmiotów gospodarczych prowadzonych przez osoby do 35. roku życia	Liczba operacji polegających na utworzeniu nowego przedsiębiorstwa

# Wskaźniki rezultatu dla celu szczegółowego 1.3.

Cel szczegółowy 1.3.

Wsparcie realizacji pasji mieszkańców i turystów

Liczba uczestników wydarzeń

Liczba osób uczestniczących w spotkaniach informacyjno-konsultacyjnych

Liczba operacji mających wpływ na ochronę środowiska i/lub przeciwdziałających zmianom klimatu

# Wskaźniki produktu w ramach celu szczegółowego 1.3

Przedsięwzięcia	Wskaźnik produktu
1.3.1. Rozwijanie pasji mieszkańców - wyjazd studyjny	Liczba wydarzeń
1.3.2. Integracja mieszkańców - łączymy ludzi z pasją	Liczba wydarzeń
1.3.3. Wydarzenia promujące zdrowy styl życia mieszkańców i turystów - prozdrowotność	Liczba wydarzeń
1.3.4. Działania promujące pasje mieszkańców	Liczba wydarzeń
1.3.5. Zagospodarowanie czasu wolnego mieszkańcom	Liczba godzin zagospodarowanych zajęciami
1.3.6. Informowanie mieszkańców o potencjale i wydarzeniach na obszarze LGD	Liczba spotkań informacyjno-konsultacyjnych LGD z mieszkańcami
1.3.7. Ekologia i ekoturystyka - promocja i wsparcie działań pozytywnie wpływających na ochronę środowiska oraz przeciwdziałających zmianom klimatu	Liczba wydarzeń

## System wskaźników

- ▶ Czy zbierane dane są wiarygodne, a źródła trafne?
- ▶ Jeśli nie to jakie zmiany można wprowadzić na tym etapie?

**3. W jakim stopniu stosowane kryteria wyboru projektów spełniają swoją rolę?**

# Kryteria - granty - cz.1

1. Udział procentowy wnioskowanej kwoty wsparcia w wielkości środków przeznaczonych na konkurs jest równy lub mniejszy od udziału procentowego wskaźnika produktu osiąganego przez zadanie w stosunku do wskaźnika zakładanego do osiągnięcia w ramach konkursu
2. Udział procentowy wnioskowanej kwoty wsparcia w wielkości środków przeznaczonych na konkurs jest równy lub mniejszy od udziału procentowego osiąganego wskaźnika rezultatu (bezpośrednio wynikającego ze wskaźnika produktu) przez zadanie w stosunku do wskaźnika rezultatu zakładanego do osiągnięcia w ramach konkursu
3. Zadanie zakłada wykorzystanie rozwiązań innowacyjnych określonych w LSR
4. W budżecie zadania zaplanowano min. 0,5% środków na działania informujące o przyznaniu wsparcia przez LGD w ramach LSR



# Kryteria - granty - cz.2

5. Udział wkładu własnego w realizację zadania jest większy o 10 punktów procentowych od wymaganego
6. Wnioskodawca spełnia 3 z 4 warunków: 1- posiada doświadczenie zgodne z zakresem planowanego zadania, 2- posiada kwalifikacje zgodne z zakresem planowanego zadania, 3- posiada zasoby zgodne z zakresem planowanego zadania, 4 - wykonuje działalność odpowiednią do przedmiotu zadania które chce realizować
7. Wnioskodawca na dzień złożenia wniosku prowadzi działalność i/lub ma miejsce zamieszkania na obszarze LSR od co najmniej 12 miesięcy
8. Wnioskodawca korzystał z doradztwa prowadzonego przez pracowników LGD i/lub wziął udział w szkoleniu dotyczącym danego Konkursu
9. W budżecie zadania zaplanowano min. 50% środków działania w miejscowości zamieszkałej przez mniej niż 5 000 mieszkańców.

# Kryteria - podejmowanie i rozwój działalności gospodarczej

1. W budżecie operacji zaplanowano min. 5% środków na działania mające wpływ na ochronę środowiska i/lub przeciwdziałające zmianom klimatu
2. Wnioskodawca podejmie działalność w branży strategicznej dla rozwoju obszaru LSR zgodnie z nr sekcji PKD wskazanym w LSR.
3. Operacja zakłada utworzenie więcej niż 1 miejsca pracy w przeliczeniu na pełne etaty średnioroczne
4. Koszt utworzenia 1 miejsca pracy jest niższy od średniego kosztu dla wszystkich operacji poddany ocenie wg kryteriów wyboru
5. *Dla Premii na założenie działalności:*
  1. Wnioskodawca spełnia 2 z 3 warunków: posiada doświadczenie/posiada kwalifikacje/posiada zasoby odpowiednie do przedmiotu operacji, którą chce realizować
  2. Wnioskodawca jest osobą należącą do grupy defaworyzowanej określonej w LSR

# Kryteria - rozwój infrastruktury

1. Operacja pozwala prawomocne pozwolenie na budowę lub prawomocne zgłoszenie robót budowlanych lub operacja nie wiąże się z koniecznością uzyskania pozwolenia na budowę lub zgłoszenia robót budowlanych
2. Wybudowana/przebudowana/zmodernizowana infrastruktura będzie przystosowana do obsługi co najmniej 5 000 osób rocznie

# Kryteria wyboru

- ▶ Czy są jednoznaczne, obiektywne, czy pozwalają wybrać najlepsze wnioski?
- ▶ Czy wnioskodawcy zgłaszają wątpliwości odnośnie kryteriów, jakie?
- ▶ Co można zrobić, żeby poprawić katalog kryteriów?

1. Czy realizacja finansowa i rzeczowa LSR przebiegała zgodnie z planem i można ją uznać za zadowalającą?

# Realizacja LSR - wskaźniki produktu w ramach celu 1.1.

Przedsię- wzięcie	Wskaźnik	Wartość docelowa	Łączna realizacja - stan na 01.12.2020
1.1.1.	Liczba przeprowadzonych inwentaryzacji	1	1
1.1.2.	Liczba nowych lub zmodernizowanych obiektów infrastruktury	16	29
1.1.3.	Liczba operacji polegających na rozwoju istniejącego przedsiębiorstwa	7	6
1.1.4.	Liczba wydarzeń	10	10
1.1.5.	Liczba wydarzeń	5	6
1.1.6.	Liczba podmiotów, które otrzymały wsparcie w ramach realizacji LSR	Konkurs - 5	8
		Grant - 15	0
1.1.7.	Liczba zrealizowanych projektów współpracy	1	1
1.1.8.	Liczba wydarzeń	5	5
1.1.9.	Liczba wydarzeń	5	0

# Realizacja LSR - wskaźniki produktu w ramach celu

## 1.2.

Przedsię- wzięcie	Wskaźnik	Wartość docelowa	Łączna realizacja - stan na 01.12.20 20
1.2.1.	Liczba operacji polegających na utworzeniu nowego przedsiębiorstwa	45	46
1.2.2.	Liczba wydarzeń	5	5
1.2.3.	Liczba operacji polegających na rozwoju istniejącego przedsiębiorstwa	8	9
1.2.4.	Liczba spotkań informacyjno-konsultacyjnych LGD z mieszkańcami	10	8
1.2.5.	Liczba zrealizowanych projektów współpracy międzynarodowej	1	1
1.2.6.	Liczba operacji polegających na utworzeniu nowego przedsiębiorstwa	5	5

# Realizacja LSR - wskaźniki produktu w ramach celu 1.3.

Przedsięwzięcie	Wskaźnik	Wartość docelowa	Łączna realizacja - stan na 01.12.2020
1.3.1.	Liczba wydarzeń	1	0
1.3.2.	Liczba wydarzeń	3	0
1.3.3.	Liczba wydarzeń	15	38
1.3.4.	Liczba wydarzeń	25	97
1.3.5.	Liczba godzin zagospodarowanych zajęciami	3000	3845
1.3.6.	Liczba spotkań informacyjno-konsultacyjnych LGD z mieszkańcami	10	8
1.3.7.	Liczba wydarzeń	10	46



# Realizacja planu działania

## Rozwój działalności gospodarczej, infrastruktura i premia na założenie działalności gospodarczej

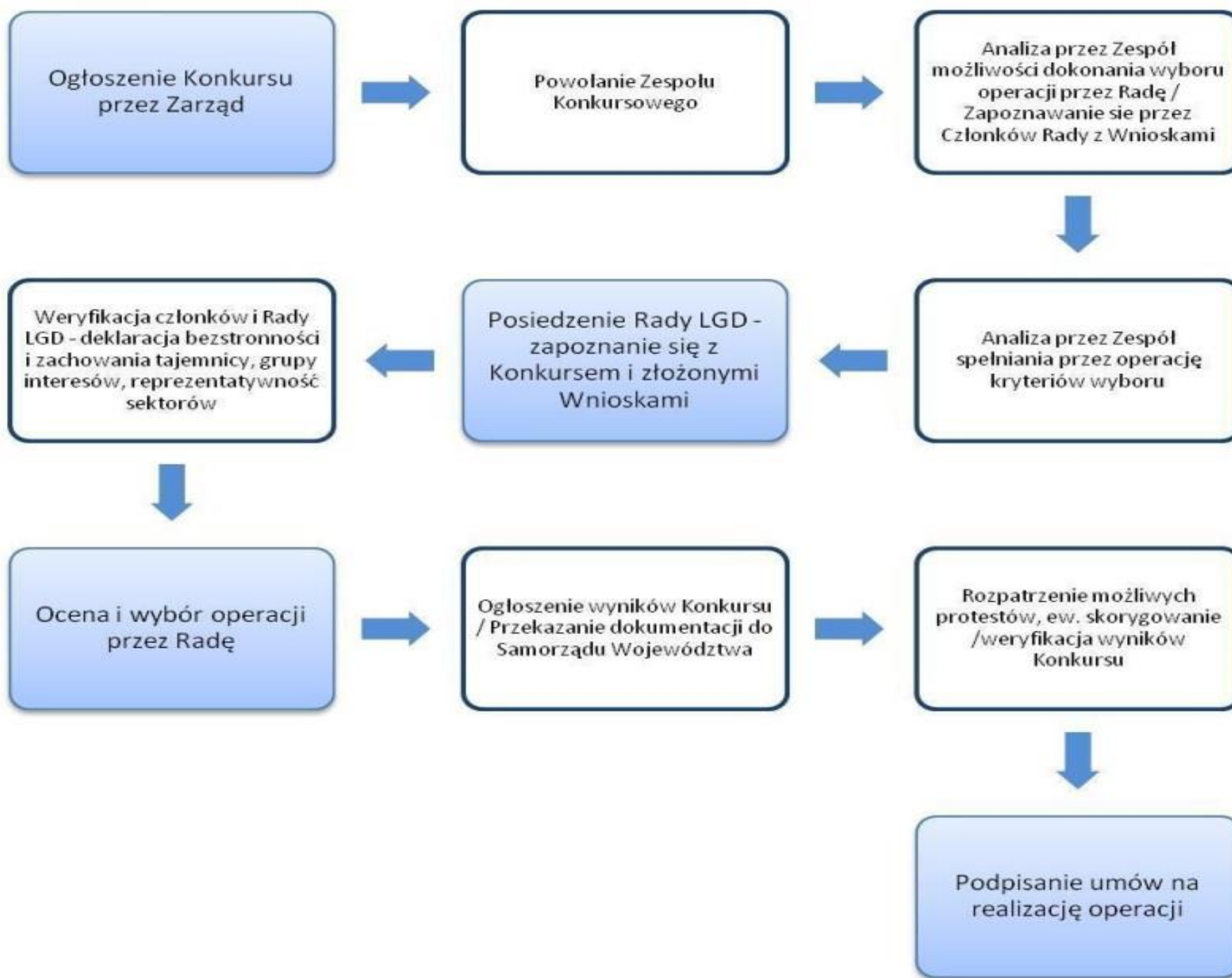
	2016	2017	2018	2019	2020	2016-2020
Wybrane operacje mieszczące się w limicie środków	13	30	0	5	34	82
Podpisane umowy z ŚBRR	0	32	9	2	13	56
Rozliczone operacje	0	11	22	7	0	39
Rezygnacje w ŚBRR	0	2	0	1	0	3
<b>Granty</b>						
Wybrane operacje mieszczące się w limicie środków	11	41	0	23	0	75
Podpisane umowy z Grantobiorcami	0	11	41	0	23	75
Rozliczone operacje w LGD	0	11	26	15	23	75
<b>Operacje Własne LGD</b>						
Wybrane operacje mieszczące się w limicie środków	1	1	0	1	2	5
Podpisane umowy z ŚBRR	0	1	1	1	1	4

Czy realizacja finansowa i rzeczowa LSR przebiegała zgodnie z planem i można ją uznać za zadowalającą?

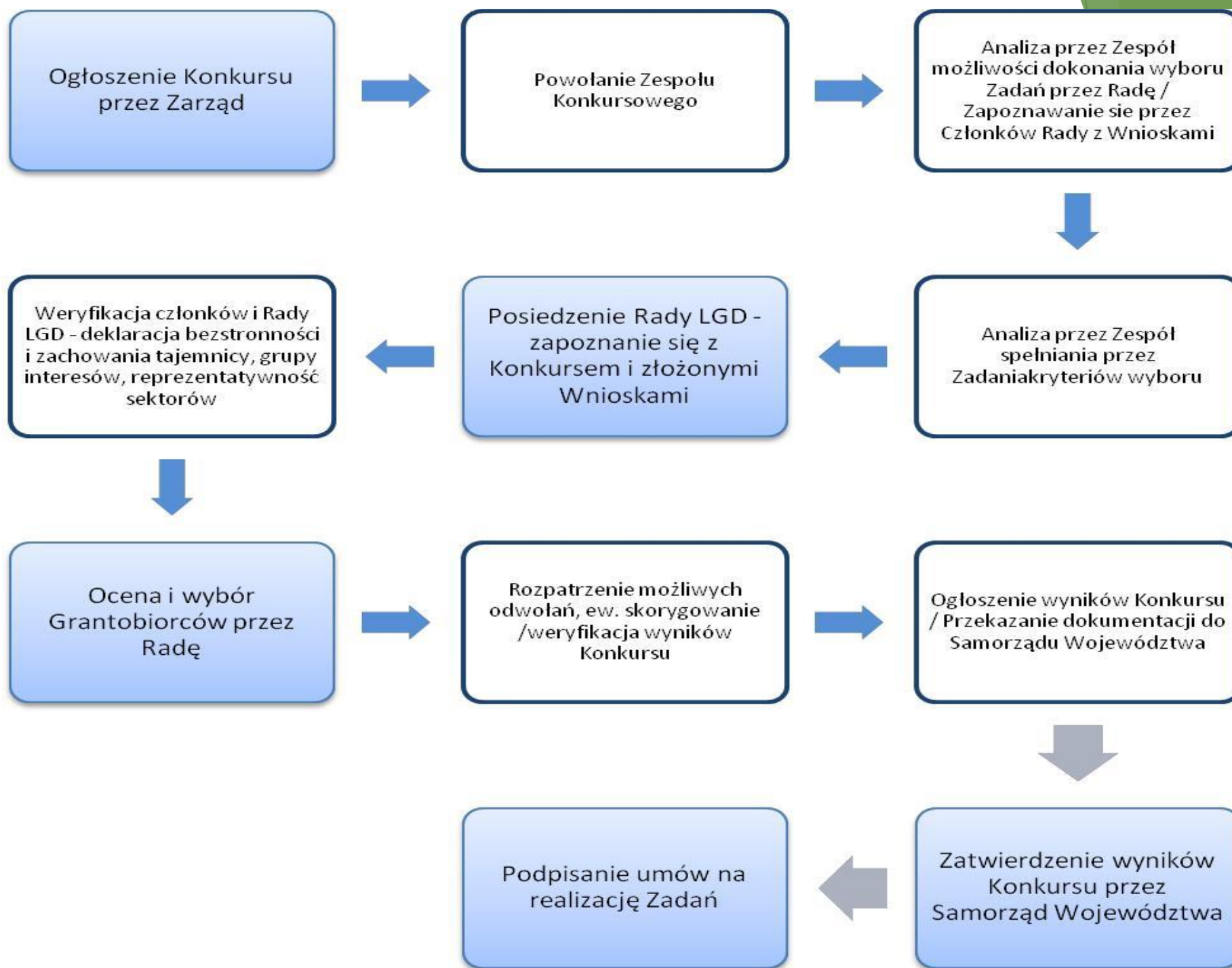
- ▶ Jeżeli nie to czy poziom realizacji może negatywnie wpłynąć na realizację celów LSR?
- ▶ Jak można wskazać przyczyny odstępstw od planu?
- ▶ Jakie działania można podjąć, by uniknąć ich w kolejnym roku?

**6. Czy procedury naboru wyboru i realizacji projektów są przyjazne dla beneficjentów?**

# Konkursy



**Granty**



## Procedury naboru i realizacji projektów

- ▶ Jakie zmiany można wprowadzić w procedurach na tym etapie by podnieść ich użyteczność?



**7. Jaka jest skuteczność działania biura LGD (działań animacyjnych, informacyjno-promocyjnych, doradczych)?**

# Działania komunikacyjne

The background features abstract, overlapping geometric shapes in various shades of green, ranging from light lime to dark forest green. The shapes are primarily triangles and polygons, creating a dynamic, layered effect. The overall composition is clean and modern, with the text positioned on the left side of the frame.

## Realizacja planu komunikacji - cele działań komunikacyjnych

- ▶ Poinformowanie o rozpoczęciu realizacji LSR, planowanych działaniach i możliwościach dofinansowania
- ▶ Podsumowanie dotychczas zrealizowanych działań oraz przedstawienie działań planowanych
- ▶ Podsumowanie realizacji LSR
- ▶ Poinformowanie o planowanym konkursie
- ▶ Poinformowanie o wynikach konkursu
- ▶ Poinformowanie o planowanych i dokonanych zmianach

Działanie komunikacyjne	Zadania i wskaźniki	Suma 2016-2019	Wskaźnik 2020
Ogłoszenia na tablicach informacyjnych w siedzibach instytucji użyteczności publicznej	Liczba instytucji, w których umieszczono ogłoszenie	174	42
Ogłoszenia na tablicach informacyjnych w sołectwach obszaru LGD	Liczba sołectw, w których umieszczono ogłoszenie	175	0
Artykuły na stronie internetowej LGD	Liczba wejść na stronę internetową z artykułem	19979	4761
Artykuły na stronach internetowych urzędów gmin z linkiem do www LGD	Liczba zamieszczonych artykułów	158	42
Artykuły na profilu LGD i na portalu społecznościowym	Liczba osób, które zobaczyły artykuł	25014	4155
Wysyłka bezadresowa do gospodarstw domowych i podmiotów z obszaru LGD.	Liczba kampanii wysyłkowych	1	0

Działanie komunikacyjne	Zadania i wskaźniki	Suma 2016-2019	Wskaźnik 2019
Spotkanie informacyjne dla potencjalnych beneficjentów (grupy docelowej) konkursu w każdej gminie LGD	Liczba osób, które wzięły udział w spotkaniach	412	65
Ulotka informacyjna dystrybuowana na obszarze LGD	Ilość rozdysponowanych ulotek	22000	6000
Bezpłatny biuletyn LGD w wersji papierowej i elektronicznej	Liczba wydanych numerów biuletynów	8	2
Kontakt poprzez profil LGD na portalu społecznościowym	Liczba osób	34	0
Kontakt poprzez rozmowę telefoniczną	Liczba osób	934	209
Spotkanie dla grup defaworyzowanych określonych w LSR	Liczba spotkań	5	2
Ogłoszenia parafialne	Liczba parafii	155	31
Spotkanie informacyjne otwarte na obszarze LGD	Liczba spotkań	1	0

**Doradztwo**

The background features abstract, overlapping geometric shapes in various shades of green, ranging from light lime to dark forest green. These shapes are primarily located on the right side of the page, creating a modern, layered effect. The rest of the page is a plain white background.

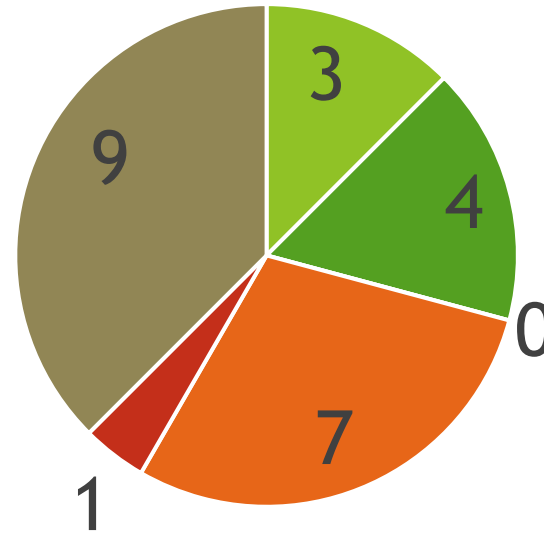
# Doradztwo - liczba udzielonych porad

	2018	2019	2020
Liczba udzielonych porad osobiście w biurze	0	218	65
Liczba porad udzielonych telefonicznie	152	230	209
Liczba porad udzielonych mailowo/ przez Facebooka	9	0	0
Liczba porad udzielonych łącznie	161	448	274
Liczba przedsiębiorców i osób, które chcą podjąć działalność gospodarczą, którym udzielono porad	39	149	45
Liczba przedstawicieli sektora społecznego, którym udzielono porad	111	69	78
Liczba przedstawicieli sektora publicznego, którym udzielono porad	2	0	0
Liczba podmiotów, którym udzielono porad	152	218	123

# Wyniki badań ankietowych dotyczących doradztwa w 2020 r.

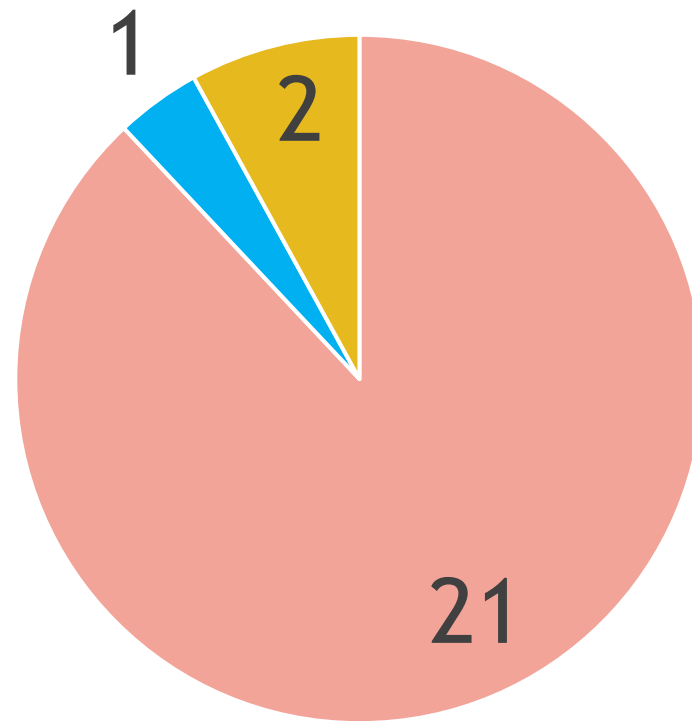


Na którym etapie przygotowania i/lub realizacji projektu korzystał/a Pan/Pani z usługi doradztwa? (liczba ankiet 24)



- Informacje nt. możliwości uzyskania pomocy
- Przygotowanie wniosku o przyznanie pomocy
- Weryfikacja/poprawki do wniosku o przyznanie pomocy
- Realizacja wniosku
- Rozliczenie projektu
- Brak odpowiedzi

Czy pytania, z którym zgłosił się Pan/i do doradcy zostały rozstrzygnięte? (liczba ankiet 24)



- Tak, uzyskałem/am wszystkie niezbędne informacje
- Trudno powiedzieć
- Brak odpowiedzi

# Średnia ocen doradztwa udzielanego w biurze w 2020 roku (liczba ankiet 24)

Pytanie	Ocena w skali szkolnej
Na ile zakres udzielonych porad spełnił Pana/Pani oczekiwania?	4,9
W jakim stopniu uważa Pan/Pani udzielone porady za przydatne ?	5,0
Jakie było Pana/Pani zdaniem przygotowanie merytoryczne (wiedza, fachowość, kompetencje) doradcy/doradców?	5,0
Jak ocenia Pan/Pani kulturę osobistą doradcy/doradców?	4,9
Jak ocenia Pan/Pani troskę doradcy/doradców o odbiorcę doradztwa?	4,9
Jak ocenia Pan/Pani zaangażowanie doradcy/doradców w pomoc odbiorcy doradztwa?	5,0
Jak jest Pana/Pani ogólna ocena świadczonego doradztwa?	4,9

# Wyniki badań ankietowych dotyczących spotkań informacyjno-konsultacyjnych

# Ocena osób prowadzących spotkania w 2020 roku

(liczba ankiet 28)

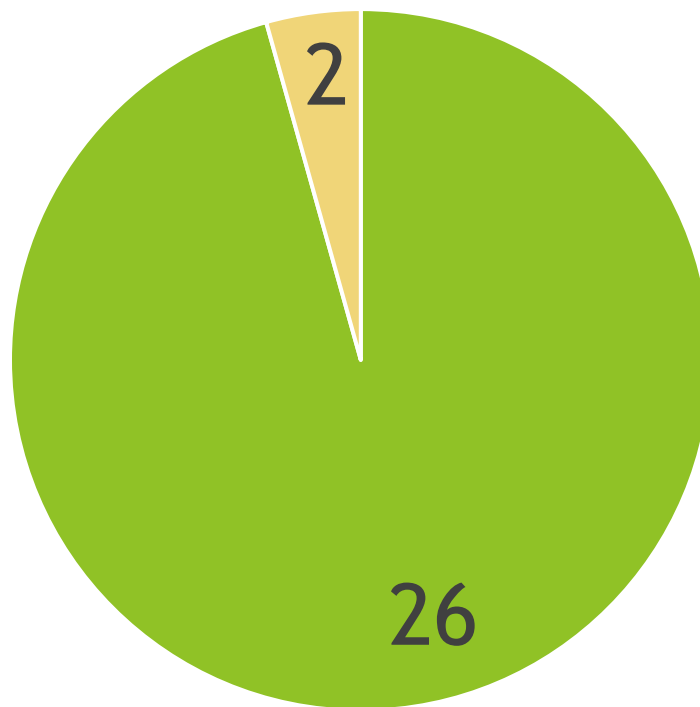
Stwierdzenie	Odsetek osób zgadzających się ze stwierdzeniem
Prowadzący był dobrze przygotowany	100%
Prowadzący odznaczał się wysoką kulturą osobistą	100%
Sposób prezentowania wiedzy był jasny i zrozumiały	100%

# W jaki sposób dowiedział /a się Pan/Pani o szkoleniu/spotkaniu informacyjno-szkoleniowym?

(liczba ankiet 28 - wielokrotny wybór)

Źródło informacji	Liczba osób, które dowiedziały się o spotkaniu z danego źródła
Publikacje w prasie	0
Strona internetowa LGD	12
Strona internetowa Gminy	4
Profil LGD na Facebooku	6
Mail od pracownika LGD	12
Telefon od pracownika LGD	7
Newsletter	0
Członek rodziny/znajomy	1

Na ile zakres przekazanych na spotkaniu informacji na temat działalności LGD spełnił Pana/Pani oczekiwania? (liczba ankiet 28)



- Zakres przekazanych informacji całkowicie spełnił oczekiwania
- Zakres przekazanych informacji raczej spełnił oczekiwania

# Podsumowanie spotkania

- ▶ Jakie działania należy wprowadzić w działaniach LGD, by skuteczniej realizowała cele LSR?
- ▶ Inne zagadnienia związane z procesem realizacji LSR
- ▶ Sposób wykorzystania rekomendacji