

Jednostka projektowa



SZYMON KORBEL
44-293 GASZOWICE, RYBNICKA 7C
TEL. +48 888 699 869
E-MAIL: BIURO@SKENGINEERING.PL

Inwestor

Obiekt

PAWILON BIUROWY

Temat opracowania

Projektował
mgr inż. SZYMON KORBEL
upr.bud. SLK/6697/PBKb/17
specjalność konstrukcyjno-budowlana

Sprawdził
mgr inż. URSZULA JONDERKO
upr.bud. SLK/4161/PWOK/12
specjalność konstrukcyjno-budowlana

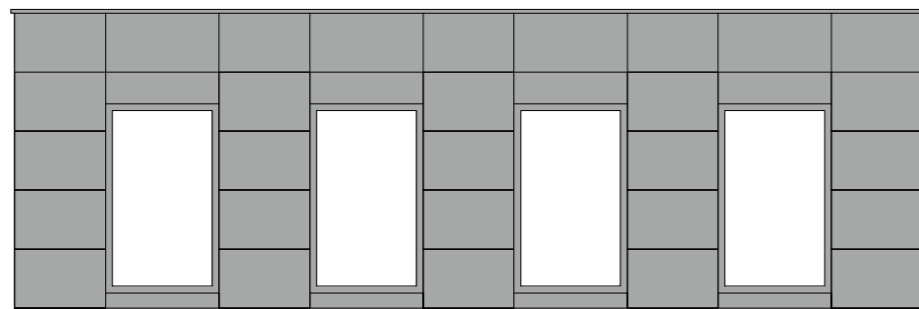
Temat rysunku

ELEWACJE

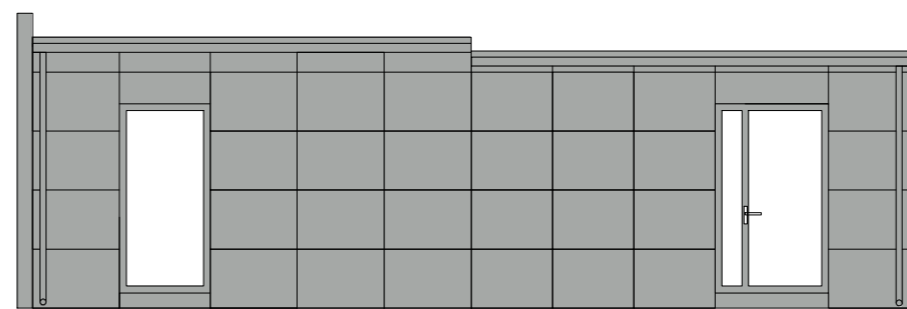
Plik
00415-PK-2020-03-23.DWG

Skala	Data		2020-03-23	
1:100	Wydruk		2020-03-23	

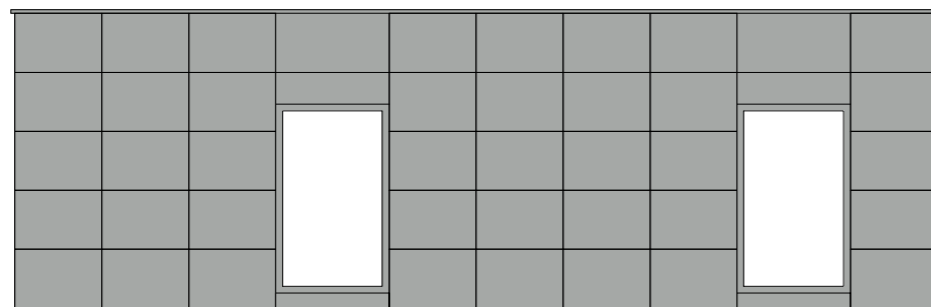
Numer projektu	Faza	Branża	Numer	Rewizja
2020 00415	-	-	05	0



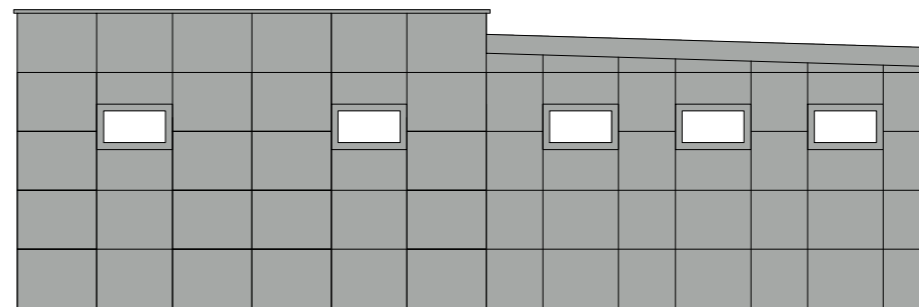
ELEWACJA FRONTOWA



ELEWACJA TYLNA



ELEWACJA BOCZNA



ELEWACJA BOCZNA