

STAL PROFILOWA: S235  
BLACHY PODSTAWY: S355

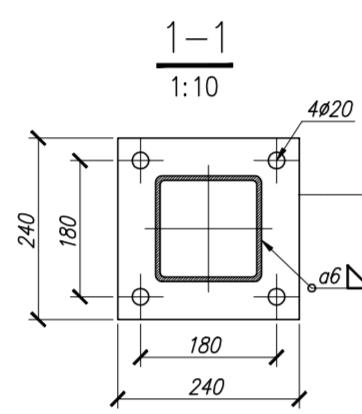
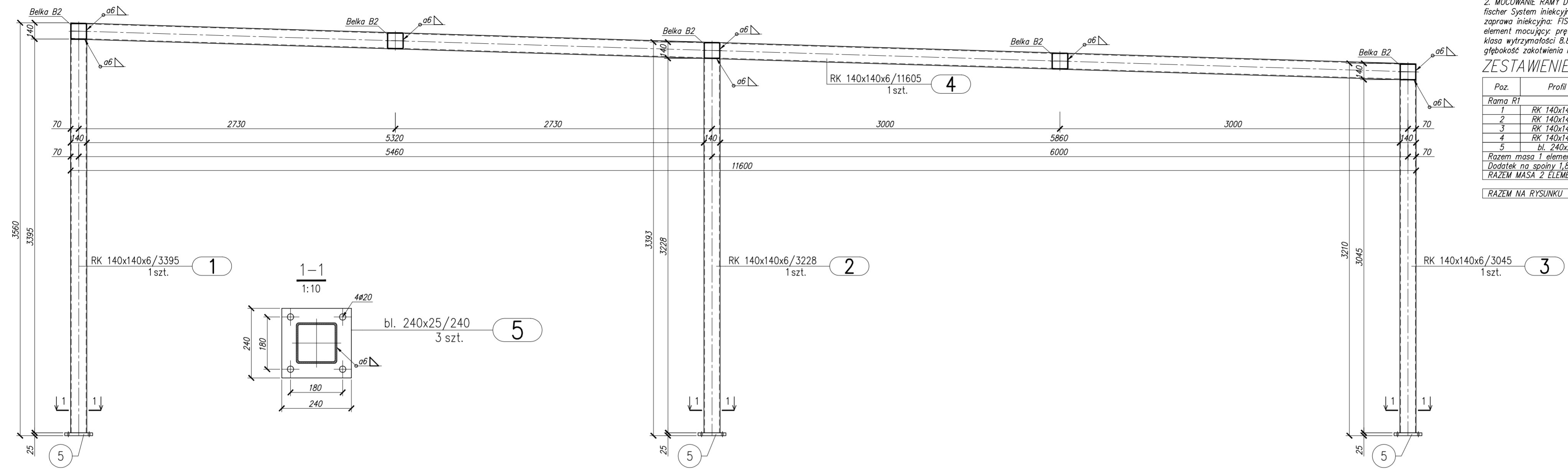
UWAGI:  
1. ELEMENTY STALOWE ZABEZPIECZYĆ ANTYKOROZYJNIE POPRZEC CYNKOWANIE OGNIOWE LUB MALOWANIE ODPOWIEDNIMI POWROKAMI ANTYKOROZYJNYMI.  
2. MOCOWANIE RAMY DO FUNDAMENTU:  
fischer System iniekcyny FIS EM zaprawa iniekcyjna: FIS EM 390S element mocujący: pręt nagwintowany FIS A M 16x175 8.8, stal ocynkowana galwanicznie, klasa wytrzymałości 8.8 głębokość zakotwienia hef=120 mm.

ZESTAWIENIE STALI – KSZTAŁTOWNIKI

| Poz.                      | Profil       | Długość [mm] | Liczba [szt] | Masa [kg] |       | Materiał | Uwagi |
|---------------------------|--------------|--------------|--------------|-----------|-------|----------|-------|
|                           |              |              |              | jedn.     | razem |          |       |
| <b>Rama R1</b>            |              |              |              |           |       |          |       |
| 1                         | RK 140x140x6 | 3395         | 1            | 24,9      | 84,5  | S235JR   |       |
| 2                         | RK 140x140x6 | 3228         | 1            | 24,9      | 80,4  | S235JR   |       |
| 3                         | RK 140x140x6 | 3045         | 1            | 24,9      | 75,8  | S235JR   |       |
| 4                         | RK 140x140x6 | 11605        | 1            | 24,9      | 289   | S235JR   |       |
| 5                         | bl. 240x25   | 240          | 3            | 47        | 11,3  | S355JR   |       |
| Razem masa 1 elementu     |              |              |              |           | [kg]  | 563,6    |       |
| Dodatek na spoiny 1,8%    |              |              |              |           | [kg]  | 10,1     |       |
| RAZEM MASA 2 ELEMENTU(ÓW) |              |              |              |           | [kg]  | 1147,4   |       |
| RAZEM NA RYSUNKU          |              |              |              |           | [kg]  | 1147,4   |       |

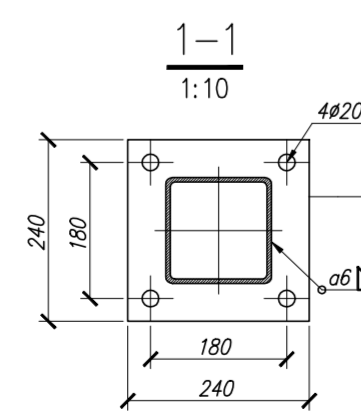
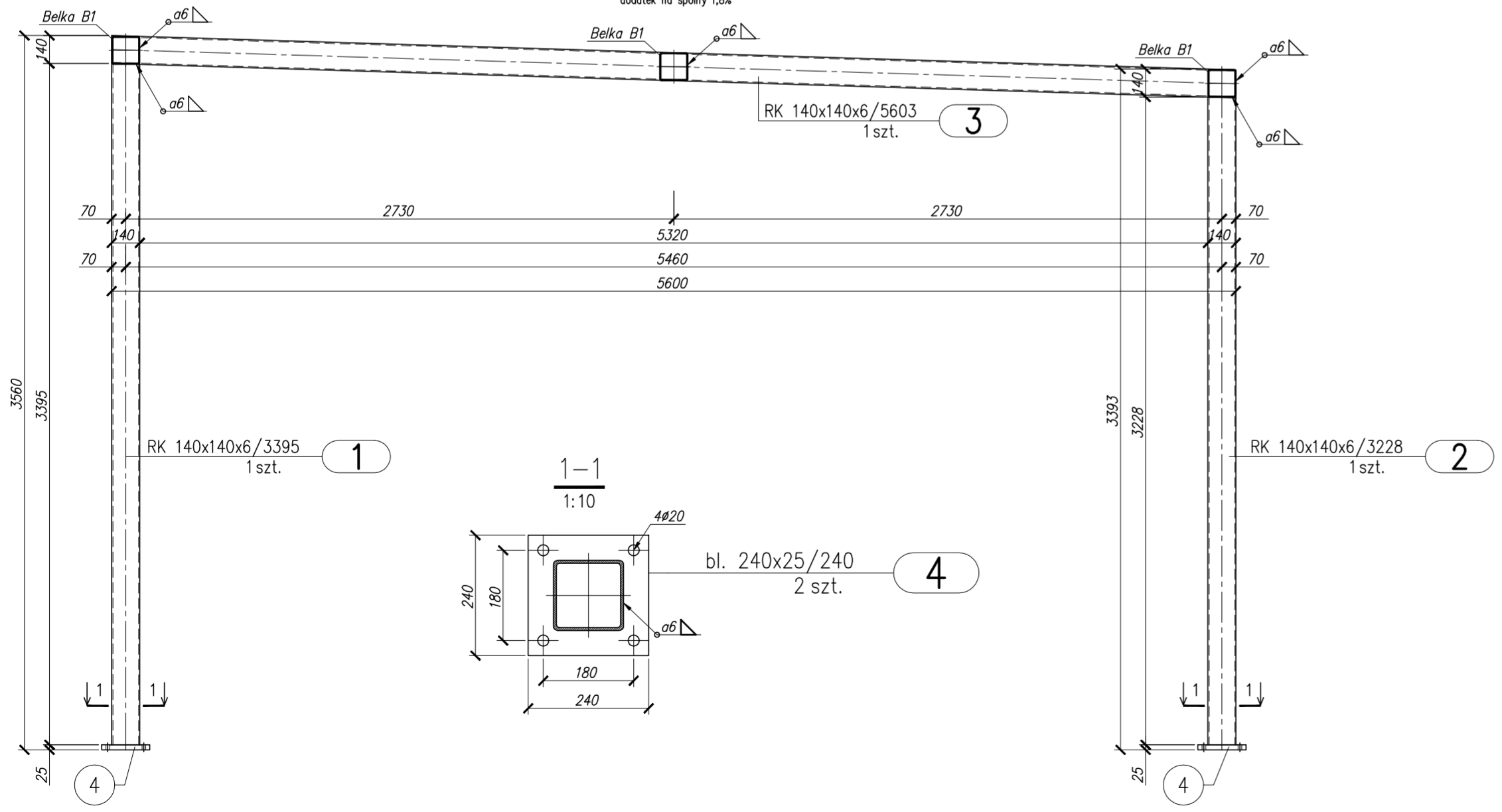
Rama R1

szt.2  
dodatek na spoiny 1,8%



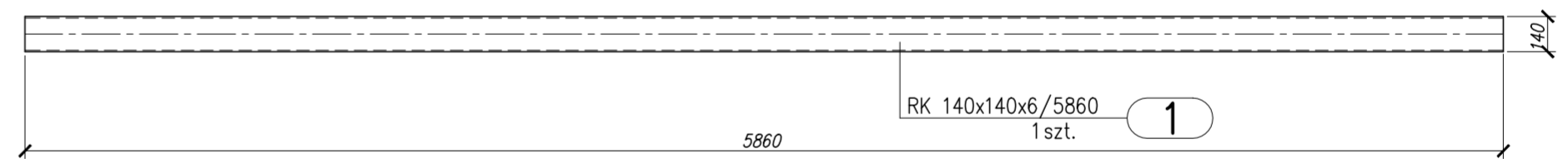
Rama R2

szt.1  
dodatek na spoiny 1,8%



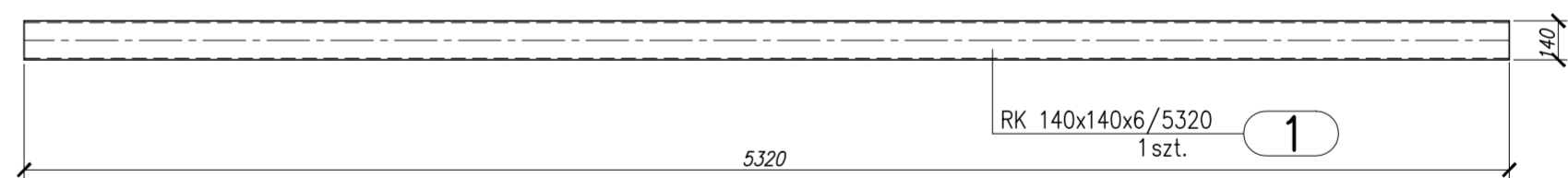
Belka B1

szt.3  
dodatek na spoiny 1,8%



Belka B2

szt.5  
dodatek na spoiny 1,8%



ZESTAWIENIE STALI – KSZTAŁTOWNIKI

| Poz.                      | Profil       | Długość [mm] | Liczba [szt] | Masa [kg] |       | Materiał | Uwagi |
|---------------------------|--------------|--------------|--------------|-----------|-------|----------|-------|
|                           |              |              |              | jedn.     | razem |          |       |
| <b>Belka B1</b>           |              |              |              |           |       |          |       |
| 1                         | RK 140x140x6 | 5860         | 1            | 24,9      | 145,9 | S235JR   |       |
| Razem masa 1 elementu     |              |              |              |           | [kg]  | 145,9    |       |
| Dodatek na spoiny 1,8%    |              |              |              |           | [kg]  | 2,6      |       |
| RAZEM MASA 3 ELEMENTU(ÓW) |              |              |              |           | [kg]  | 445,5    |       |
| <b>Belka B2</b>           |              |              |              |           |       |          |       |
| 1                         | RK 140x140x6 | 5320         | 1            | 24,9      | 132,5 | S235JR   |       |
| Razem masa 1 elementu     |              |              |              |           | [kg]  | 132,5    |       |
| Dodatek na spoiny 1,8%    |              |              |              |           | [kg]  | 2,4      |       |
| RAZEM MASA 5 ELEMENTU(ÓW) |              |              |              |           | [kg]  | 674,5    |       |
| <b>Rama R2</b>            |              |              |              |           |       |          |       |
| 1                         | RK 140x140x6 | 3395         | 1            | 24,9      | 84,5  | S235JR   |       |
| 2                         | RK 140x140x6 | 3228         | 1            | 24,9      | 80,4  | S235JR   |       |
| 3                         | RK 140x140x6 | 5603         | 1            | 24,9      | 139,5 | S235JR   |       |
| 4                         | bl. 240x25   | 240          | 2            | 47        | 22,6  | S355JR   |       |
| Razem masa 1 elementu     |              |              |              |           | [kg]  | 327      |       |
| Dodatek na spoiny 1,8%    |              |              |              |           | [kg]  | 5,9      |       |
| RAZEM MASA 1 ELEMENTU(ÓW) |              |              |              |           | [kg]  | 332,9    |       |
| RAZEM NA RYSUNKU          |              |              |              |           | [kg]  | 1452,9   |       |

Jednostka projektowa

**MSK ENGINEERING**  
SZYMON KORBEL  
44-293 GASZOWICE, RYBICKA 7C  
TEL. +48 888 699 869  
E-MAIL: BIURO@SKENGINEERING.PL

Investor

Objekt  
**PAWILON BIUROWY**

Temat opracowania

Projektował  
mgr inż. SZYMON KORBEL  
upr.bud. SLK/6697/PBKb/17  
specjalność konstrukcyjno-budowlana

Sprawił  
mgr inż. URSZULA JONDERKO  
upr.bud. SLK/4161/PWKb/12  
specjalność konstrukcyjno-budowlana

Temat rysunku  
**RAMY R1, R2  
BELKA B1, B2**

Plk 00415-PK-2020-03-23.DWG

|                |            |         |            |
|----------------|------------|---------|------------|
| Skala          | 1:10, 1:25 | Data    | 2020-03-23 |
| Numer projektu | 2020 00415 | Faza    | -          |
| Wydruk         | -          | Brzoza  | -          |
| Numer          | 07         | Revizja | 0          |